



รายงานการวิจัย



โปรแกรมวิเคราะห์พรรณปลาไทย
Thai Fishes Identification Program

ณัฐทิศา โจรจนประศาสน์

ปรีดา เกิดสุข

พรคิต อ้นขาว

ธงชัย นิตริรัฐสุวรรณ

เลขทะเบียน 50. 097

เลขหมู่ 01. 634

เลขฉบับ 1

วันที่ 1 เม.ย. 51

ได้รับการอุดหนุนการวิจัยประจำปีงบประมาณ 2544

จากสถาบันเทคโนโลยีราชมงคล

พ.ศ. 2545

โปรแกรมวิเคราะห์พรรณปลาไทย
Thai Fishes Identification Program

ณัฐทิศา โจรจนประศาสน์¹ ปรีดา เกิดสุข¹
พรคิต อ้นขาว¹ ธงชัย นิตริรัฐสุวรรณ¹
Natthita Rojchanaprasart¹ Preeda Kirdsook¹
Pornkit Unkthoar¹ Thongchai Nitiratsuwana¹

บทคัดย่อ

โปรแกรมวิเคราะห์พรรณปลาไทยเป็นซอฟต์แวร์ที่สร้างขึ้นโดยใช้โปรแกรม Macromedia Dreamweaver 3.0 ร่วมกับโปรแกรมเว็บเบราว์เซอร์ Internet Explorer 5.0 ซึ่งโปรแกรมนี้สามารถใช้ประโยชน์ทางอนุกรมวิธานเพื่อจำแนกลักษณะที่แตกต่างกันของปลาชนิดต่างๆ โดยมีขีดความสามารถในการจำแนกตั้งแต่ระดับชั้น (Class) อันดับ (Order) ครอบครัวย (Family) สกุล (Genus) จนถึงระดับชนิด (Species) ซึ่งครอบคลุมจำนวนพรรณปลาที่พบในประเทศไทยที่มีรายงานการพบในปัจจุบันจำนวน 2 ชั้น 30 อันดับ 1,428 ชนิด ผู้สนใจสามารถเข้าถึงโปรแกรมวิเคราะห์พรรณปลาไทยได้จากเว็บไซต์ http://www.fishtech.rit.ac.th/fish_taxonomy/ หรือสามารถใช้งานจากโปรแกรมวิเคราะห์พรรณปลาไทย CD-ROM

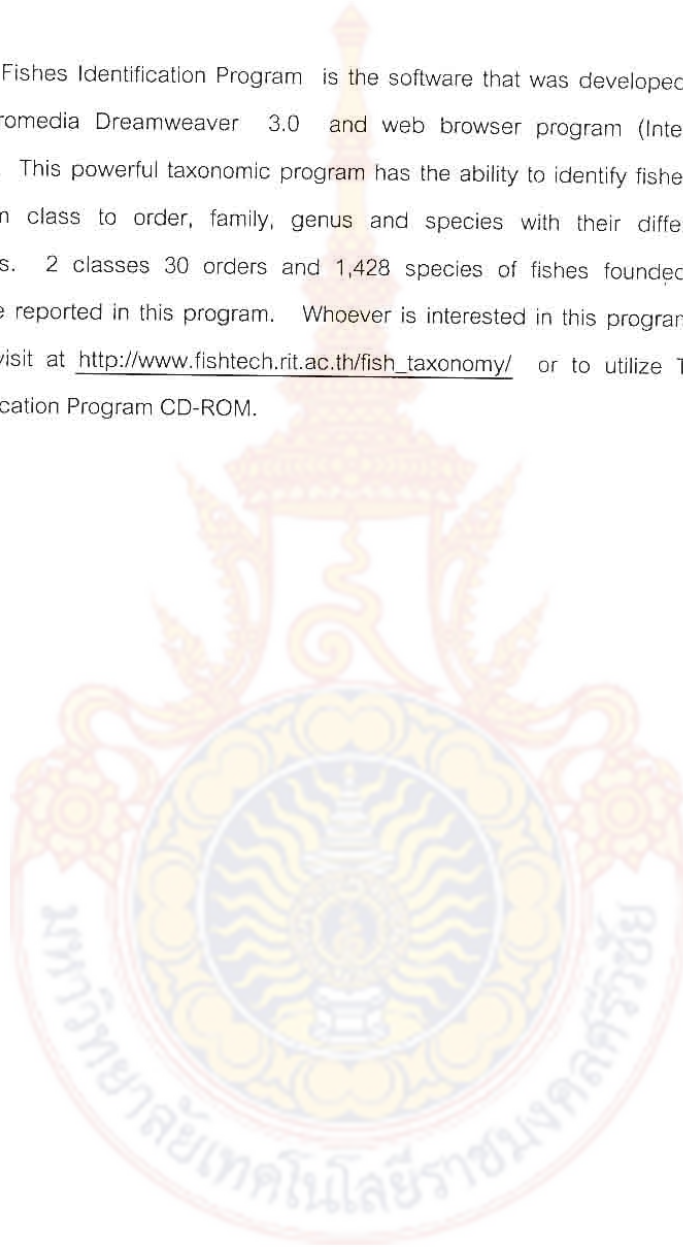
คำสำคัญ : อนุกรมวิธาน จำแนก พรรณปลา ประเทศไทย

¹ คณะวิทยาศาสตร์และเทคโนโลยีการประมง สถาบันเทคโนโลยีราชมงคล

¹ Faculty of Science and Fisheries Technology, Rajamangala Institute of Technology.

ABSTRACT

Thai Fishes Identification Program is the software that was developed by utilizing Macromedia Dreamweaver 3.0 and web browser program (Internet Explorer 5.0). This powerful taxonomic program has the ability to identify fishes in Thailand from class to order, family, genus and species with their different characteristics. 2 classes 30 orders and 1,428 species of fishes founded in Thailand were reported in this program. Whoever is interested in this program is welcome to visit at http://www.fishtech.rit.ac.th/fish_taxonomy/ or to utilize Thai Fishes Identification Program CD-ROM.



Key words : Taxonomy, Identification, Fishes, Thailand

บทนำ

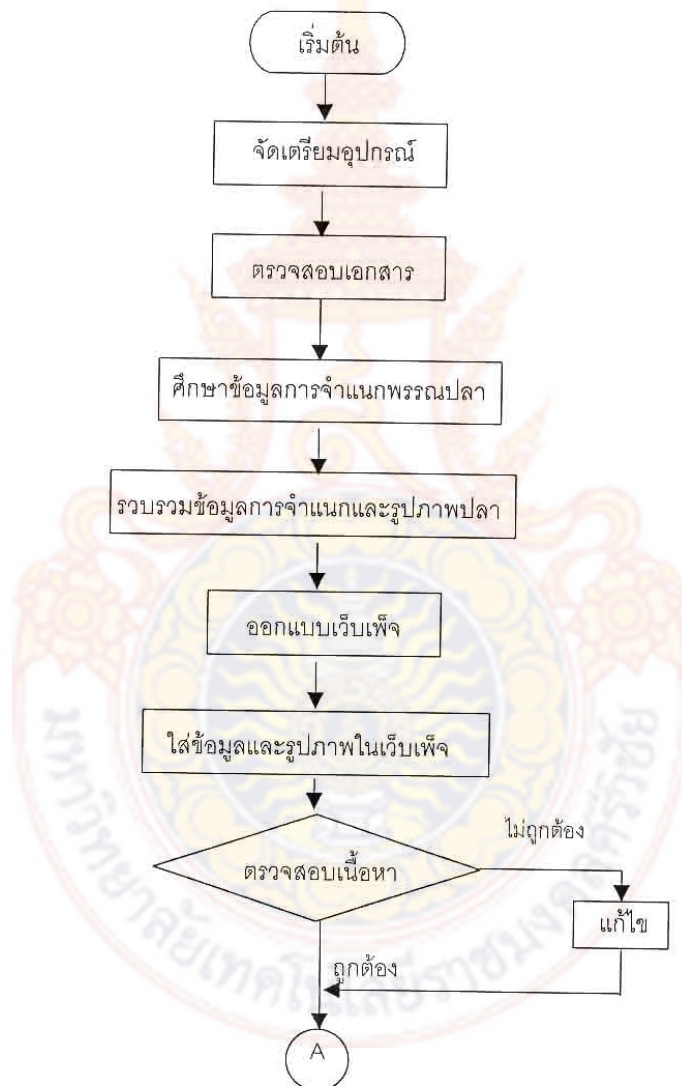
ปัจจุบันการผลิตสื่ออิเล็กทรอนิกส์ได้ถูกนำมาใช้ในวงการศึกษามากขึ้น โดยมีปัจจัยพื้นฐานหลายประการ เช่น การมุ่งส่งเสริมการเรียนรู้ด้วยตนเอง การส่งเสริมการใช้เทคโนโลยีช่วยสอนสำหรับอาจารย์ผู้สอน ทั้งนี้เป็นไปตามแนวทางการปรับปรุงระบบการเรียนการสอนของกรมการศึกษานานาชาติ โครงการวิเคราะห์พรรณปลาไทยเป็นสื่ออิเล็กทรอนิกส์ที่นำเสนอในรูปแบบของเว็บไซต์ ซึ่งเป็นแหล่งช่วยในการจำแนกชนิดปลาในประเทศไทยด้วยตนเอง เหมาะสำหรับนักศึกษาและผู้สนใจทั่วไป ทั้งนี้เนื่องจากมีเว็บเพจทั้งที่เป็นส่วนการจำแนกชนิดปลา และรูปภาพปลาประกอบทำให้ง่ายต่อการเข้าใจ ดังนั้น ในการพัฒนาโครงการวิเคราะห์พรรณปลาไทยนี้มีวัตถุประสงค์เพื่อ สร้างสื่อการสอนวิชาอนุกรมวิธานปลาของไทยให้กับนักศึกษาสาขาประมงทั่วไป เพื่อสร้างโครงการวิเคราะห์พรรณปลาให้กับผู้ทำงานด้านอนุกรมวิธานปลาทำให้ทำงานได้รวดเร็วยิ่งขึ้น และเพื่อให้บุคคลทั่วไปเข้าใจถึงการจัดแบ่งพรรณปลา และทราบถึงชนิดของพรรณปลาต่างๆ ของไทยได้อย่างง่ายและน่าสนใจ รวมถึงเป็นการเผยแพร่พรรณปลาและภาพปลาในประเทศไทยทาง Internet และ CD-ROM



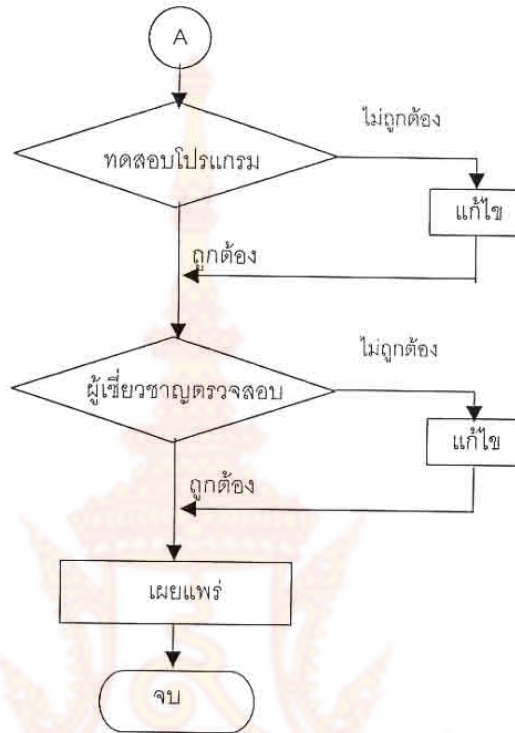
วิธีการวิจัย

1. ขั้นตอนการพัฒนาโปรแกรม

การดำเนินงานในการพัฒนาโปรแกรมวิเคราะห์พรรณปลาไทย ดำเนินการโดยการตรวจสอบข้อมูลจากหลายแหล่ง และได้รับความเห็นชอบจากเจ้าของลิขสิทธิ์ สรุปได้ผังการดำเนินงานพัฒนาโปรแกรม (รูปที่ 1)



รูปที่ 1 ผังการดำเนินงานพัฒนาโปรแกรม



รูปที่ 1 (ต่อ)

2. แหล่งเอกสารที่ใช้ในการพัฒนาโปรแกรมวิเคราะห์พรรณปลาไทย

โปรแกรมวิเคราะห์พรรณปลาไทยจัดทำในลักษณะเป็น Key Electronic ได้นำมาจากคู่มือการจำแนกปลาต่างๆ คือ คณะประมง (2533) ขวลิขิต (2544) ขวลิขิตและคณะ (2540) ทวีศักดิ์ (2530) สุภาพ และคณะ (2530) กรมประมง (2532) Nelson (1994) และ Monkolprasit et., al. (1997) รวมทั้งข้อมูลจากเว็บไซต์ได้แก่ fishbase (internet¹) seafdec (internet²) ส่วนภาพปลาที่ใช้ประกอบรายละเอียดของปลาแต่ละชนิดเป็นภาพปลาที่ได้รับความอนุเคราะห์จาก สุรินทร์ (มปป) สุรินทร์ (2532, 2535, 2540) กรมประมง (2540) Satapoomin and Poovachiranon (1997) และจากเว็บไซต์ fishbase (internet¹) seafdec (internet²) ส่วนวิธีการพัฒนาโปรแกรมได้นำมาจากคู่มือการสร้างเว็บไซต์ด้วย Macromedia Dreamweaver 3.0, 4.0 กฤษณะ (2543, 2544)

3. อุปกรณ์ที่ใช้ในการพัฒนาโปรแกรมวิเคราะห์พรรณปลาไทย

ซอฟต์แวร์และเครื่องไมโครคอมพิวเตอร์ที่ใช้ในการพัฒนาโปรแกรมวิเคราะห์พรรณปลาไทยมีดังนี้

3.1 ฮาร์ดแวร์

เครื่องไมโครคอมพิวเตอร์ความสามารถขั้นต่ำ

- หน่วยประมวลผลกลาง (CPU) ความเร็ว 200 MHz ขึ้นไป
- ระบบปฏิบัติการ Windows 98, Windows Me
Windows NT4, Windows 2000
Windows XP
- หน่วยความจำ (RAM) 64 MB หรือมากกว่า
- หน่วยความจุ (Hard Disk) พื้นที่ว่าง 90 MB ขึ้นไป
- จอภาพ (Monitor) ความละเอียดตั้งแต่ 16 bit
ขนาด 800x600 pixels ขึ้นไป

3.2 ซอฟต์แวร์ (Software)

- โปรแกรมบราวเซอร์ Internet Explorer 5.0
- Macromedia Dreamweaver 3.0
- Macromedia Flash 5.0
- Adobe Photoshop 6.0
- ACDSee 4.0
- Paint

4. การพัฒนาโปรแกรมวิเคราะห์พรรณปลาไทย

โปรแกรมวิเคราะห์พรรณปลาไทยจะนำเสนอโดยเน้นการจำแนก (Identify) พรรณปลาในประเทศไทยตั้งแต่ระดับชั้น (Class) อันดับ (Order) ครอบครัว (Family) สกุล (Genus) จนถึงระดับชนิด (Species) โดยใช้ระบบการจำแนกของ Berg (1965)

ผลและวิจารณ์

สร้างโปรแกรมวิเคราะห์พรรณปลาไทยขึ้นโดยใช้โปรแกรม Macromedia Dreamweaver 3.0 ร่วมกับโปรแกรมบราวเซอร์ Internet Explorer 5.0 การทำงานของโปรแกรมเน้นการจำแนกลักษณะที่แตกต่างกันของปลาชนิดต่างๆ โดยใช้ระบบของ Berg (1965) โปรแกรมสามารถจำแนกตั้งแต่ระดับชั้น (Class) อันดับ (Order) ครอบครั้ว (Family) สกุล (Genus) จนถึง ชนิด (Species) การแสดงผลเว็บเพจทั้งหมดของโปรแกรมสามารถเข้าถึงได้จากเว็บไซต์ http://www.fishtect.rit.ac.th/fish_taxonomy/ หรือใช้โปรแกรมวิเคราะห์พรรณปลาไทย CD-ROM

1. โครงสร้างโดยรวมของเนื้อหาที่ปรากฏในโปรแกรม

เนื้อหาการจำแนกพรรณปลาของไทยประกอบด้วย 2 ชั้น (Class) ดังนี้

1.1 Class Elasmobranchii ชั้นปลากละตูดอ่อน แบ่งออกเป็น 4 อันดับ (Order) ดังนี้

- (1) Order Lamniformes แบ่งออกเป็น 5 ครอบครั้ว (Family)
- (2) Order Squaliformes แบ่งออกเป็น 1 ครอบครั้ว
- (3) Order Rajiformes แบ่งออกเป็น 5 ครอบครั้ว
- (4) Order Torpediniformes แบ่งออกเป็น 1 ครอบครั้ว

ปลากละตูดอ่อนที่พบในประเทศไทยมีจำนวน 63 ชนิด (Species)

1.2 Class Teleostomi ชั้นปลากละตูดแข็ง แบ่งออกเป็น 26 อันดับ (Order) ดังนี้

- (1) Order Clupeiformes แบ่งออกเป็น 9 ครอบครั้ว
- (2) Order Scopeliformes แบ่งออกเป็น 1 ครอบครั้ว
- (3) Order Cypriniformes แบ่งออกเป็น 14 ครอบครั้ว
- (4) Order Anguilliformes แบ่งออกเป็น 5 ครอบครั้ว
- (5) Order Beloniformes แบ่งออกเป็น 3 ครอบครั้ว
- (6) Order Gadiformes แบ่งออกเป็น 1 ครอบครั้ว
- (7) Order Syngnathiformes แบ่งออกเป็น 3 ครอบครั้ว
- (8) Order Cyprinodontiformes แบ่งออกเป็น 1 ครอบครั้ว
- (9) Order Phallostethiformes แบ่งออกเป็น 2 ครอบครั้ว
- (10) Order Beryciformes แบ่งออกเป็น 1 ครอบครั้ว
- (11) Order Mugiliformes แบ่งออกเป็น 3 ครอบครั้ว
- (12) Order Polynemiformes แบ่งออกเป็น 1 ครอบครั้ว
- (13) Order Ophiocephaliformes แบ่งออกเป็น 1 ครอบครั้ว

- (14) Order Symbranchiformes แบ่งออกเป็น 2 ครอบครั้ว
- (15) Order Perciformes แบ่งออกเป็น 69 ครอบครั้ว
- (16) Order Dactylopteriformes แบ่งออกเป็น 1 ครอบครั้ว
- (17) Order Thunniformes แบ่งออกเป็น 1 ครอบครั้ว
- (18) Order Pleuronectiformes แบ่งออกเป็น 5 ครอบครั้ว
- (19) Order Chaudhuriiformes แบ่งออกเป็น 1 ครอบครั้ว
- (20) Order Mastacembeliformes แบ่งออกเป็น 1 ครอบครั้ว
- (21) Order Echeneiformes แบ่งออกเป็น 1 ครอบครั้ว
- (22) Order Tetodontiformes แบ่งออกเป็น 5 ครอบครั้ว
- (23) Order Batrachoidiformes แบ่งออกเป็น 1 ครอบครั้ว
- (24) Order Lophiiformes แบ่งออกเป็น 2 ครอบครั้ว
- (25) Order Pegasiformes แบ่งออกเป็น 1 ครอบครั้ว
- (26) Order Gobiesociformes แบ่งออกเป็น 1 ครอบครั้ว

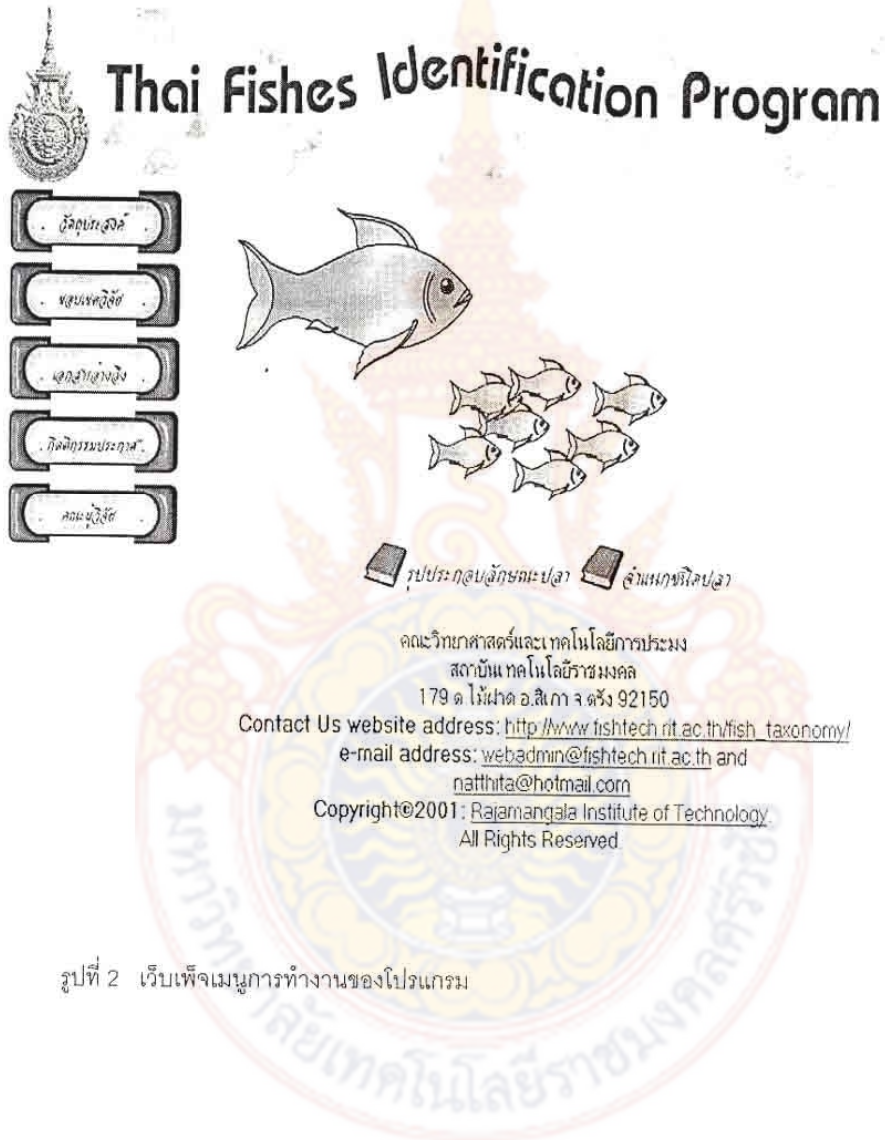
ปลากระดูกแข็งที่พบในประเทศไทยมีจำนวน 1,351 ชนิด (Species)

รายชื่อปลาชนิดต่างๆ ตามเนื้อหาที่ปรากฏในโปรแกรมแสดงรายละเอียดในตารางที่ 1 ภาคผนวก



2. ลักษณะของเว็บเพจ

2.1 เว็บเพจการเข้าสู่โปรแกรมวิเคราะห์พรรณปลาไทย สามารถเข้าสู่โปรแกรมวิเคราะห์พรรณปลาไทยได้จากเว็บเพจเมนูการทำงานของโปรแกรม (รูปที่ 2)




รูปที่ 2 เว็บเพจเมนูการทำงานของโปรแกรม

2.2 เว็บเพจการจำแนกชนิดปลา

2.2.1 เว็บเพจการจำแนกปลาในระดับ Class

โปรแกรมจะจำแนกปลาได้เป็น 2 Class คือ Class Elasmobranchii และ Class Teleostomi ดังตัวอย่างเว็บเพจ (รูปที่ 3)

**โปรแกรมวิเคราะห์พรรณปลาไทย**
Thai Fishes Identification Program

เมนูหลัก วัตถุประสงค์ ขอบเขตวิจัย วัตถุประสงค์ เอกสารอ้างอิง กิตติกรรมประกาศ คณะผู้วิจัย


จำแนกชั้น (Class) ของพรรณปลาไทย ดังนี้	
1ก. ช่องเปิดเหงือกมีซี่งละ 5 ช่อง	Class Elasmobranchii
1ข. ช่องเปิดเหงือกมีซี่งละ 1 ช่อง	Class Teleostomi

รูปที่ 3 ตัวอย่างเว็บเพจการจำแนกปลาในระดับ Class




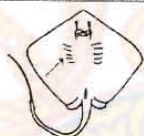


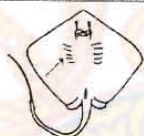


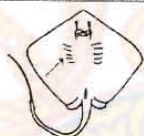


2.2.2 เว็บบ์เพ็จการจำแนกปลาระดับ Order

เมื่อใช้โปรแกรมจำแนกปลาระดับ Class แล้วก็จะเข้าสู่การจำแนกระดับ Order โดยปลาใน Class Elasmobranchii มีจำนวน 4 Order และปลาใน Class Teleostomi มีจำนวน 25 Order ดังตัวอย่างเว็บเพ็จ (รูปที่ 4)



โปรแกรมวิเคราะห์พรรณปลาไทย
Thai Fishes Identification Program

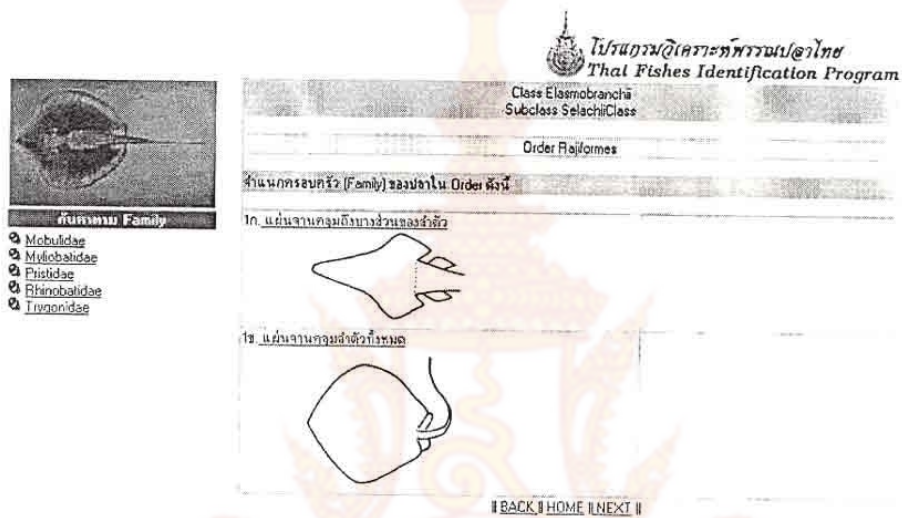
 <p>กับตาม Order</p> <ul style="list-style-type: none"> <input type="checkbox"/> Laminiformes <input type="checkbox"/> Raififormes <input type="checkbox"/> Squaliformes <input type="checkbox"/> Torpediniformes 	<table border="1" style="width: 100%; border-collapse: collapse;"> <tr> <th colspan="2" style="text-align: center;">Class Elasmobranchii Subclass Selachii</th> </tr> <tr> <th colspan="2" style="text-align: center;">ส่วนอันดับ (Order) ของปลาใน Class ดังนี้</th> </tr> <tr> <td style="width: 50%; vertical-align: top;"> <p>1ก. ปลาฉลามหรือปลาฉลามหัวบาตร</p>  <p>ฉลามหัวบาตรหรือฉลามหัวค้อน</p>  </td> <td style="width: 50%;"></td> </tr> <tr> <td style="width: 50%; vertical-align: top;"> <p>1ข. ปลาฉลามหัวค้อนหรือปลาฉลามหัวค้อน</p>  </td> <td style="width: 50%;"></td> </tr> </table>	Class Elasmobranchii Subclass Selachii		ส่วนอันดับ (Order) ของปลาใน Class ดังนี้		<p>1ก. ปลาฉลามหรือปลาฉลามหัวบาตร</p>  <p>ฉลามหัวบาตรหรือฉลามหัวค้อน</p> 		<p>1ข. ปลาฉลามหัวค้อนหรือปลาฉลามหัวค้อน</p> 	
Class Elasmobranchii Subclass Selachii									
ส่วนอันดับ (Order) ของปลาใน Class ดังนี้									
<p>1ก. ปลาฉลามหรือปลาฉลามหัวบาตร</p>  <p>ฉลามหัวบาตรหรือฉลามหัวค้อน</p> 									
<p>1ข. ปลาฉลามหัวค้อนหรือปลาฉลามหัวค้อน</p> 									

|BACK| HOME | NEXT |

รูปที่ 4 ตัวอย่างเว็บเพ็จการจำแนกปลาระดับ Order

2.2.3 เว็บเพจการจำแนกปลาระดับ Family

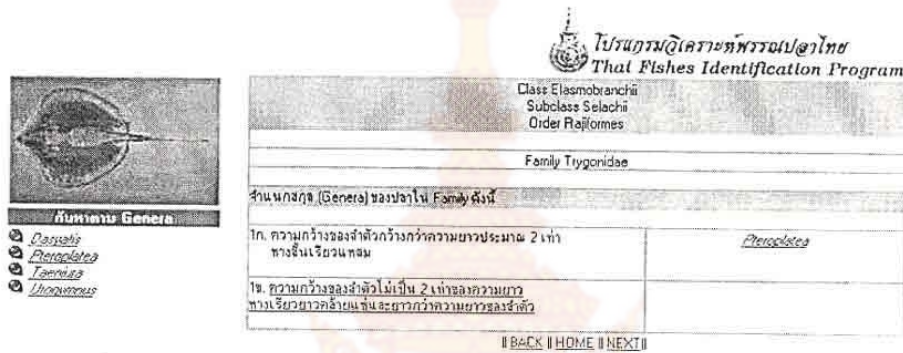
เมื่อใช้โปรแกรมจำแนกปลาระดับ Order แล้วก็จะเข้าสู่การจำแนกระดับ Family โดยมีรายละเอียดให้เลือกตามลักษณะของปลาที่ต้องการจำแนกเข้าสู่ระดับ Family ดังตัวอย่างเว็บเพจ (รูปที่ 5)



รูปที่ 5 ตัวอย่างเว็บเพจการจำแนกปลาระดับ Family

2.2.4 เว็บเพ็ชการจำแนกปลาระดับ Genus

เมื่อใช้โปรแกรมจำแนกปลาระดับ Family แล้วก็จะเข้าสู่การจำแนกระดับ Genus โดยมีรายละเอียดให้เลือกตามลักษณะของปลาที่ต้องการจำแนกเพื่อเข้าสู่ระดับ Genus ดังตัวอย่างเว็บเพจ (รูปที่ 6)



รูปที่ 6 ตัวอย่างเว็บเพ็ชการจำแนกปลาระดับ Genus

2.2.5 เว็บเพ็ชการจำแนกปลาระดับ Species

เมื่อใช้โปรแกรมจำแนกปลาระดับ Genus แล้วก็จะเข้าสู่การจำแนกระดับ Species โดยมีรายละเอียดให้เลือกตามลักษณะของปลาที่ต้องการจำแนกเข้าสู่ระดับ Species ดังตัวอย่างเว็บเพจ (รูปที่ 7)



รูปที่ 7 ตัวอย่างเว็บเพ็ชการจำแนกปลาระดับ Species

2.2.6 เว็บเพจแสดงลักษณะเด่นของปลาแต่ละ Species

เว็บเพจนี้เป็นข้อมูลที่บ่งบอกถึงปลาชนิดต่างๆ รวมไปถึงลักษณะเด่นโดยรวม ดังตัวอย่างเว็บเพจ (รูปที่ 8)


โปรแกรมวิเคราะห์พรรณปลาไทย
Thai Fishes Identification Program

Class Elasmobranchii	
Subclass Selachii	
Order Rajiformes	
Family Trygonidae	
Genus <i>Dasyatis</i>	
Subgenus <i>Amphistolius</i>	
Species <i>kuhlii</i>	
ชื่อสามัญไทย	กระเบนจุดน้ำเงิน
ชื่อสามัญอังกฤษ	Bluespotted stingray
ชื่อวิทยาศาสตร์	<i>Dasyatis (Amphistolius) kuhlii</i>
	
ที่มา : http://www.fishbase.org	
ลักษณะ สำคัญ	
1. ลำตัวเป็นรูปเหลี่ยม	
2. ด้านหลังมีจุดสีต่างๆ สีดำ ตรงกลางจุดสีเป็นสีขาว	
3. จมอยปากกินและเป็นมุมกว้าง	
4. ท้องยาวเท่ากับลำตัว โดยมีวงแหวนสีขาวดำสลับ	
5. มีสันเนื้อเยื่อตอนบนของหาง	
6. ส่วนหางมีเวียง 1 อัน	

|| BACK || HOME ||

รูปที่ 8 ตัวอย่างเว็บเพจลักษณะเด่นของปลาแต่ละ Species

3. การเข้าถึงโปรแกรมวิเคราะห์พรรณปลาไทย

ผู้สนใจสามารถเข้าถึงโปรแกรมวิเคราะห์พรรณปลาไทยได้ดังนี้

3.1 โดยเข้าเว็บไซต์ http://www.fishtech.rit.ac.th/fish_taxonomy/

3.2 โดยใช้โปรแกรมวิเคราะห์พรรณปลาไทย CD-ROM มีขั้นตอนการใช้ดังนี้

- ใส่แผ่น "โปรแกรมวิเคราะห์พรรณปลาไทย CD-ROM" ใน CD-ROM drive

โปรแกรมจะเปิดเข้าสู่หน้าจอหลักโดยอัตโนมัติ



สรุปและข้อเสนอแนะ

สรุป

โปรแกรมวิเคราะห์พรรณปลาไทยเน้นการจำแนกพรรณปลาในประเทศไทย ตามลักษณะที่แตกต่างกัน โดยจำแนกตั้งแต่ระดับชั้น (Class) อันดับ (Order) ครอบครัวย (Family) สกุล (Genus) จนถึงระดับชนิด (Species) โดยใช้ระบบการจำแนกของ Berg (1965) ดังนั้น การจำแนกลักษณะที่แตกต่างกันเป็นไปตามลำดับดังกล่าว

ข้อเสนอแนะ

1. ควรทำโปรแกรมเพิ่มเติมในส่วนของการเข้าถึงลักษณะเด่นของปลาชนิดต่างๆ เพื่อให้บุคคลทั่วไปสามารถทราบถึงลักษณะเด่นของปลาชนิดต่างๆ ได้ง่ายและน่าสนใจ

1.1 ควรทำเว็บเพจเพิ่มเติมโดยการใช้ภาพปลาเป็นหลัก ผู้สนใจสามารถคลิกเลือกภาพปลาที่สนใจก็จะได้รับรายละเอียดลักษณะเด่นของปลาชนิดต่างๆ

1.2 ควรทำฐานข้อมูลเพิ่มเติม ผู้สนใจสามารถค้นหาลักษณะปลาที่สนใจโดยใส่ชื่อปลาที่สนใจ ก็จะได้รับรายละเอียดลักษณะเด่นของปลาชนิดต่างๆ

2. โปรแกรมใช้ระบบการจำแนกของ Berg (1965) ซึ่งเป็นระบบหนึ่งที่ใช้มานานและในปัจจุบันอาจมีการเปลี่ยนแปลงไปบางส่วนแล้ว หากมีการปรับปรุงเพิ่มเติมโดยนำไปผสมผสานกับระบบของ Nelson (1994) จะทำให้โปรแกรมมีความสมบูรณ์มากขึ้น

3. ควรปรับปรุงโปรแกรมวิเคราะห์พรรณปลาไทยให้เป็นระบบ 2 ภาษา คือ ควรเพิ่มเติมระบบภาษาอังกฤษ เพื่อให้มีการใช้อย่างแพร่หลายมากยิ่งขึ้น

กิตติกรรมประกาศ

การวิจัยเรื่องนี้ได้รับทุนสนับสนุนจากสถาบันเทคโนโลยีราชมงคล ประจำปี 2544 ผู้วิจัยขอขอบคุณสำหรับการอนุญาตให้ใช้คู่มือในการอ้างอิงทางวิชาการ ดังนี้

คณะประมง มหาวิทยาลัยเกษตรศาสตร์ อนุญาตให้ใช้คู่มือวิเคราะห์พรรณปลา

ผู้ช่วยศาสตราจารย์ทวีศักดิ์ ทรงศิริกุล อนุญาตให้ใช้คู่มือการจำแนกครอบครัวปลาของไทย ขอขอบคุณสำหรับการอนุญาตให้ใช้ภาพปลาเพื่อประโยชน์ทางวิชาการ ดังต่อไปนี้

กรมประมง กระทรวงเกษตรและสหกรณ์ อนุญาตให้ใช้ภาพปลาในหนังสือภาพปลาและสัตว์น้ำของไทย และภาพปลาชนิดต่างๆ ในโปสเตอร์

รองศาสตราจารย์สุรินทร์ มัจฉาชีพ อนุญาตให้ใช้ภาพปลาในหนังสือปลาตู้น้ำจืดในเมืองไทย สัตว์น้ำชายฝั่งทะเลไทย สัตว์น้ำจากท้องทะเลไทย และเรื่องน่ารู้เกี่ยวกับสัตว์ทะเล

นายอุกกฤต สดภูมินทร์ และนายสมบัติ ภู่วชิรานนท์ อนุญาตให้ใช้ภาพปลา ในรายงานเรื่อง Fish Fauna of Mangroves and Seagrass Beds in the West Coast of Thailand, the Andaman Sea

และขอขอบคุณบุคคลต่อไปนี้

นายเรืองฤทธิ์ บัณฑิต คณบดีคณะวิทยาศาสตร์และเทคโนโลยีการประมง ที่ให้การสนับสนุนการทำวิจัยเรื่องนี้จนสำเร็จลุล่วงด้วยดี

นายประเสริฐ ทองหนู้อย ให้คำปรึกษาและข้อเสนอแนะในการจัดทำโปรแกรมวิเคราะห์พรรณปลาไทย และให้ความอนุเคราะห์ในการตรวจสอบเนื้อหา

นายสุวรรณ ประทีป ณ ถลาง และนางสาวบุษรัตน์ วาริรักษ์ ที่ให้คำปรึกษาและแก้ไขปัญหาในการใช้โปรแกรม Macromedia Dreamweaver และนายกฤตวิญ บุญชู ที่นำโปรแกรมวิเคราะห์พรรณปลาไทยขึ้นเว็บไซต์

นายเอกพล รัตนพันธ์ และนายฮัซัน ลอแม นักศึกษาภาควิชาวิทยาศาสตร์ทางทะเล ให้ความช่วยเหลือในการค้นหาภาพปลาจากเว็บไซต์ต่างๆ

นางจามเรศ ปัญญาศิริ ตรวจสอบบทคัดย่อ

เอกสารอ้างอิง

- กฤษณะ สถิติย์. 2543. สร้างเว็บไซต์แบบมีออาชีฟด้วย Dreamweaver 3. สำนักพิมพ์อินโฟเเพรส, กรุงเทพฯ. 287 น.
- กฤษณะ สถิต. 2544. มือใหม่สร้างเว็บไซต์อย่างมีออาชีฟด้วย Dreamweaver 4 ฉบับสมบูรณ์. สำนักพิมพ์ อินโฟเเพรส, กรุงเทพฯ. 300น.
- กรมประมง. 2532. รายชื่อปลาทะเลในน่านน้ำไทย. กองประมงทะเล, กรมประมง. 149 น.
- กรมประมง. 2540. ภาพปลาและสัตว์น้ำเมืองไทย. องค์การค้าคุรุสภา, กรุงเทพฯ. 323 น.
- คณะประมง. 2533. คู่มือวิเคราะห์พรรณปลา. มหาวิทยาลัยเกษตรศาสตร์, กรุงเทพฯ. 273 น.
- ชวลิต วิทยานนท์. 2544. ปลาน้ำจืดไทย. บริษัทนานมีบุ๊ค จำกัด, กรุงเทพฯ. 116 น.
- ชวลิต วิทยานนท์, จรัลธาดา กรรณสูต และจารุจินต์ นกัตะภัก. 2540. ความหลากหลายชนิดของปลาน้ำจืดในประเทศไทย. สำนักงานนโยบายและแผนสิ่งแวดล้อม, กรุงเทพฯ. 103 น.
- ทวีศักดิ์ ทรงศิริกุล. 2530. คู่มือการจำแนกครอบครัวปลาของไทย. คณะประมง มหาวิทยาลัยเกษตรศาสตร์, กรุงเทพฯ. 308 น.
- สุภาพ มงคลประสิทธิ์, สุรีย์ วิมลโลหการ และทวีศักดิ์ ทรงศิริกุล. 2530. ปลาเมืองไทย. ภาควิชาชีววิทยา คณะประมง มหาวิทยาลัยเกษตรศาสตร์, กรุงเทพฯ. 122 น.
- สุรินทร์ มัจฉาชีฟ. มปป. ปลาน้ำจืดในเมืองไทย. สำนักพิมพ์แพรวพิทยา, กรุงเทพฯ. 120 น.
- _____ 2532. สัตว์ชายฝั่งทะเลไทย. สำนักพิมพ์แพรวพิทยา, กรุงเทพฯ. 152 น.
- _____ 2535. สัตว์น้ำจากท้องทะเลไทย. สำนักพิมพ์แพรวพิทยา, กรุงเทพฯ. 270 น.
- _____ 2540. เรื่องน่ารู้เกี่ยวกับสัตว์ทะเล. สำนักพิมพ์แพรวพิทยา, กรุงเทพฯ. 152 น.
- องค์การสะพานปลา. มปป. ปลาเศรษฐกิจของไทย. องค์การสะพานปลา, กรมประมง, กระทรวงเกษตรและสหกรณ์. 80 น.
- Berg, L.S. 1965. Classification of Fishes both recent and fossil. Reprinted by Document Reproduction Unit, Thai National Documentation Centre, Applied Scientific Research Cooperation of Thailand. P. 346-517.

- Nelson, J.S. 1994. Fishes of the World. 3rd ed. John Wiley & Sons Inc., United State of America. 600 pp.
- Suppap Monkolprasit, Suebsin Sontirat, Suri Vimollohakarn and Taweesak Songsirikul. 1997. Fishes In Thailand. 353pp.
- Ukkrit Satapoomin, Sombat Poovachiranon 1997. Fish Fauna of Mangroves and Seagrass Beds in the West Coast of Thailand, the Andaman Sea. 63 pp.
- Froese, R. and D. Pauly. Editors. 2002. FishBase. World Wide Web electronic publication. [ออนไลน์] <http://www.fishbase.org> .
- Southeast Asian Fisheries Development Center. 2001. [ออนไลน์] <http://www.seafdec.org> .



ภาคผนวก



ตารางที่ 1 รายชื่อ ปลาชนิดต่างๆ

1. Class Elasmobranchii

Subclass Selachii

Order	Suborder	Family	Subfamily	Genus	Subgenus	Species
1. Lamniformes	Galeoidei	1. Orectolobidae		1. <i>Rhincodon</i> 2. <i>Stegostoma</i> 3. <i>Chiloscyllium</i>		<i>Rhincodon typus</i> <i>Stegostoma fasciatum</i> <i>Chiloscyllium punctatum</i> <i>Chiloscyllium indicum</i> <i>Chiloscyllium plagiosum</i> <i>Chiloscyllium griseum</i>
		2. Lamnidae	1. Alopiini 2. Lamnini	<i>Alopias</i> <i>Isurus</i>		<i>Alopias vulpinus</i> <i>Alopias profundus</i> <i>Isurus glaucus</i> <i>Isurus guentheri</i>
		3. Scyliorhinidae		<i>Halaelurus</i>		<i>Halaelurus burgeri</i>
		4. Carcharhinidae		1. <i>Galeocerdo</i> 2. <i>Negogaleus</i>		<i>Galeocerdo cuvieri</i> <i>Negogaleus balfouri</i>

ตารางที่ 1 รายชื่อ ปลาทชนิดต่างๆ

1. Class Elasmobranchii

Subclass Selachii

Order	Suborder	Family	Subfamily	Genus	Subgenus	Species
1. Lamniformes	Galeoidei	1. Orectolobidae		1. <i>Rhincodon</i> 2. <i>Stegostoma</i> 3. <i>Chiloscyllium</i>		<i>Rhincodon typus</i> <i>Stegostoma fasciatum</i> <i>Chiloscyllium punctatum</i> <i>Chiloscyllium indicum</i> <i>Chiloscyllium plagiosum</i> <i>Chiloscyllium griseum</i>
		2. Lamnidae	1. Alopiini 2. Lamnini	<i>Alopias</i> <i>Isurus</i>		<i>Alopias vulpinus</i> <i>Alopias profundus</i> <i>Isurus glaucus</i> <i>Isurus guentheri</i>
		3. Scyliorhinidae		<i>Halaelurus</i>		<i>Halaelurus burgeri</i>
		4. Carcharhinidae		1. <i>Galeocerdo</i> 2. <i>Negogaleus</i>		<i>Galeocerdo cuvier</i> <i>Negogaleus balfouri</i>

ตารางที่ 1 (ต่อ)

Order	Suborder	Family	Subfamily	Genus	Subgenus	Species
1. Lammiformes	Galeoidei	4. Carcharhinidae		3. <i>Carcharias</i>		<i>Carcharias melanopterus</i> <i>Carcharias spallanzani</i> <i>Carcharias menisorrhah</i> <i>Carcharias longimanus</i> <i>Carcharias limbatus</i> <i>Scoliodon intermedius</i> <i>Scoliodon lalandei</i> <i>Scoliodon sorrakowah</i> <i>Scoliodon palasorrhah</i> <i>Scoliodon walbeehmi</i>
2. Squaliformes		5. Sphyrnidae		<i>Sphyrna</i>		<i>Sphyrna blochii</i> <i>Sphyrna tudes</i>
3. Rajiformes		1. Squalidae		<i>Squalus</i>		<i>Squalus mitsukurii</i> <i>Squalus fernandinus</i>
		1. Rhinobatidae		1. <i>Rhina</i> 2. <i>Rhynchobatus</i> 3. <i>Rhinobatus</i>		<i>Rhina ancylostoma</i> <i>Rhynchobatus djiddensis</i> <i>Rhinobatus schlegelii</i> <i>Rhinobatus granulatus</i> <i>Rhinobatus thouini</i>

ตัวอย่างที่ 1 (ต่อ)

Order	Suborder	Family	Subfamily	Genus	Subgenus	Species
3. Rajiformes		2. Pristidae 3. Trygonidae		Pristis 1. Pteroplatea 2. Urogymnus 3. Taeniura 4. Dasyatis		<i>Pristis cuspidatus</i> <i>Pristis microdon</i> <i>Pteroplatea poecilura</i> <i>Pteroplatea micrura</i> <i>Urogymnus africanus</i> <i>Taeniura lymna</i> <i>Dasyatis (Himantura) uarnak</i> <i>Dasyatis (Himantura) gerrardi</i> <i>Dasyatis (Himantura) imbricatus</i> <i>Dasyatis (Himantura) signifer</i> <i>Dasyatis (Himantura) krempfi</i> <i>Dasyatis (Himantura) bleekeri</i> <i>Dasyatis (Amphotistius) zugei</i> <i>Dasyatis (Amphotistius) kuhlii</i> <i>Dasyatis (Amphotistius) akajei</i> ไม่มีรายงานว่ามีในประเทศไทย <i>Dasyatis (Pastinachus) sephen</i> <i>Dasyatis (Pastinachus) breviceudatus</i>

ตัวอย่างที่ 1 (ต่อ)

Order	Suborder	Family	Subfamily	Genus	Subgenus	Species
3. Rajiformes		4. Myliobatidae		1. <i>Rhinoptera</i>		<i>Rhinoptera javanica</i>
				2. <i>Aetobatus</i>		<i>Aetobatus narinari</i>
				3. <i>Aetomylaeus</i>		<i>Aetomylaeus vesperilio</i> <i>Aetomylaeus maculatus</i> <i>Aetomylaeus milvus</i> <i>Aetomylaeus nichofii</i>
4. Torpediniformes		5. Mobulidae		<i>Mobula</i>		<i>Mobula japonica</i> <i>Mobula kuhlii</i>
				1. <i>Temera</i>		<i>Temera hardwickii</i>
				2. <i>Narke</i>		<i>Narke dipterygia</i>
				3. <i>Narcine</i>		<i>Narcine brunnea</i> <i>Narcine prodorsalis</i> <i>Narcine timlei</i> <i>Narcine indica</i> <i>Narcine maculata</i>

ตารางที่ 1 (ต่อ)

2. Class Teleostomi

Subclass Actinopterygii

Order	Suborder	Family	Subfamily	Genus	Subgenus	Species
1. Clupeiformes		1. Megalopidae 2. Elopidae 3. Notopteridae 4. Chanidae 5. Albulidae 6. Osteoglossidae 7. Chirocentridae 8. Engraulidae		Megalops Elops Notopterus Chanos Albula Scleropages Chirocentrus 1. Coilia		Megalops cyprinoides Elops hawakensis Notopterus notopterus Notopterus borneensis Notopterus chitala Notopterus blanchi Chanos chanos Albula vulpes Scleropages formosus Chirocentrus dorab Chirocentrus nudus Coilia macrognathus Coilia lindmani Coilia dussumieri Coilia quadrifilis Coilia rebebtischi Coilia polyfilis Coilia borneensis

ตารางที่ 1 (ต่อ)

Order	Suborder	Family	Subfamily	Genus	Subgenus	Species
1. Clupeiformes		8. Engraulitidae		2. <i>Stolephorus</i>		<i>Stolephorus heterolobus</i> <i>Stolephorus zollingeri</i> <i>Stolephorus commersonii</i> <i>Stolephorus indicus</i> <i>Stolephorus tri</i>
				3. <i>Setipinna</i>		<i>Setipinna taty</i> <i>Setipinna melanochir</i> <i>Setipinna breviceps</i>
				4. <i>Lycotrissa</i>		<i>Lycotrissa crocodilus</i>
				5. <i>Engraulis</i>		<i>Engraulis baelama</i> <i>Engraulis grayi</i> <i>Engraulis scratchley</i> <i>Engraulis kammalensis</i> <i>Engraulis malabaricus</i> <i>Engraulis valenciennesi</i> <i>Engraulis mystax</i> <i>Engraulis purava</i> <i>Engraulis setirostris</i> <i>Engraulis dussumieri</i>

ตารางที่ 1 (ต่อ)

Order	Suborder	Family	Subfamily	Genus	Subgenus	Species
1. Clupeiformes		9. Clupeidae	1. Dorosomatinae 2. Dussumierinae 3. Clupeinae	Dorosoma 1. Spratelloides 2. Dussumieria 1. Corica 2. Clupeichthys 3. Clupeoides 4. Clupea		Dorosoma nasus Dorosoma chacunda Spratelloides delicatulus Spratelloides gracilis Dussumieria acuta Dussumieria hasselti Corica pseudopterus Clupeichthys goniognathus Clupeoides ille Clupeoides venulosus Clupeoides hypselosoma Clupeoides borneensis Clupeoides papuensis Clupea (Amblygaster) clupeoides Clupea (Amblygaster) leiogaster Clupea (Amblygaster) sirm Clupea (Alosa) toi Clupea (Alosa) macrura Clupea (Alosa) platygaster Clupea (Alosa) kanagurta

Order	Suborder	Family	Subfamily	Genus	Subgenus	Species
1. Clupeiformes		9 Clupeidae	3. Clupeinae	4. Clupea	3. Harengula	<i>Clupea (Harengula) dispilonotus</i> <i>Clupea (Harengula) brachysoma</i> <i>Clupea (Harengula) koningabergeri</i> <i>Clupea (Harengula) melanuru</i> <i>Clupea (Harengula) bulan</i> <i>Clupea (Harengula) perforata</i> <i>Clupea (Harengula) fimbriata</i> <i>Clupea (Harengula) thoracata</i> <i>Clupea (Harengula) stereolepis</i> <i>Clupea (Harengula) venenosa</i> <i>Clupea (Harengula) atricauda</i> <i>Clupea (Harengula) moluccensis</i> <i>Clupea (Harengula) schrammi</i> <i>Clupea (Harengula) longiceps</i> <i>Clupea (Harengula) pinguis</i> <i>Raconda russelliana</i>
				5. <i>Raconda</i>		

ตารางที่ 1 (ต่อ)

Order	Suborder	Family	Subfamily	Genus	Subgenus	Species	
1. Clupeiformes		9. Clupeidae	3. Clupeinae	6. <i>Pellona</i>		<i>Pellona hoeverii</i>	
						<i>Pellona kampeni</i>	
						<i>Pellona brachysoma</i>	
						<i>Pellona ditchoa</i>	
						<i>Pellona pristigastroides</i>	
						<i>Pellona amblyuropterus</i>	
						<i>Pellona dussumieri</i>	
						<i>Pellona elongata</i>	
						<i>Pellona novactula</i>	
						<i>Pellona macrogaster</i>	
<i>Pellona xanthoptera</i>							
2. Scopeliformes		1. Synodidae		7. <i>Opisthopterus</i>		<i>Opisthopterus taraoore</i>	
						<i>Opisthopterus macrognathus</i>	
						1. <i>Saurida</i>	<i>Saurida grandisquamis</i>
							<i>Saurida tumbil</i>
							<i>Saurida gracilis</i>
							<i>Saurus myops</i>
						2. <i>Saurus</i>	<i>Saurus variegatus</i>

ตารางที่ 1 (ต่อ)

Order	Suborder	Family	Subfamily	Genus	Subgenus	Species
2. Scopeliformes		2. Harpodontidae		<i>Harpodon</i>		<i>Harpodon nehereus</i>
3. Cypriniformes	1. Cyprinoidei	1. Gyrinocheilidae		<i>Gyrinocheilus</i>		<i>Gyrinocheilus aymonien</i>
		2. Homalopteridae		1. <i>Homaloptera</i>		<i>Gyrinocheilus pennocki</i>
						<i>Homaloptera zollingeri</i>
						<i>Homaloptera modesta</i>
						<i>Homaloptera lineata</i>
						<i>Homaloptera smithi</i>
						<i>Homaloptera sexmaculata</i>
						<i>Homaloptera septemmaculata</i>
				2. <i>Hemimyzon</i>		<i>Hemimyzon formosanum</i>
				3. <i>Balitora</i>		<i>Balitora brucei</i>
				4. <i>Balitoropsis</i>		<i>Balitoropsis bartschi</i>
		3. Cyprinidae	1. <i>Garra</i>			<i>Garra fuliginosa</i>
						<i>Garra taeniata</i>
				2. <i>Discolabeo</i>		<i>Discolabeo fisheri</i>
				3. <i>Mekongina</i>		<i>Mekongina erythrospila</i>
				4. <i>Epalzeorhynchus</i>		<i>Epalzeorhynchus kallopterus</i>
						<i>Epalzeorhynchus bicolor</i>
						<i>Epalzeorhynchus frenatus</i>

ตารางที่ 1 (ต่อ)

Order	Suborder	Family	Subfamily	Genus	Subgenus	Species
3. Cypriniformes	1. Cyprinoidae	3. Cyprinidae	1. Garrinae	5. <i>Crossocheilus</i>		<i>Crossocheilus oblongus</i> <i>Crossocheilus siamensis</i> <i>Crossocheilus reticulatus</i> <i>Oxygaster maculicauda</i> <i>Oxygaster anomalura</i> <i>Oxygaster oxygastroides</i> <i>Oxygaster pointoni</i> <i>Macrochirichthys macrochirus</i>
			2. Abraminae	1. <i>Oxygaster</i>		<i>Chela laubuca</i> <i>Chela caeruleostigmata</i> <i>Chela mouhoti</i> <i>Longiculus siah</i> <i>Paralaubuca harmandi</i> <i>Paralaubuca barroni</i> <i>Paralaubuca riveroi</i> <i>Paralaubuca typus</i> <i>Esomus danifica</i> <i>Esomus metallicus</i>
			3. Rasborinae	1. <i>Esomus</i>		

ตารางที่ 1 (ต่อ)

Order	Suborder	Family	Subfamily	Genus	Subgenus	Species
3. Cypriniformes	1. Cyprinoidae	3. Cyprinidae	3. Rasbora	2. <i>Rasbora</i>		<i>Rasbora heteromorpha</i> <i>Rasbora borapetensis</i> <i>Rasbora palustris</i> <i>Rasbora dussonensis</i> <i>Rasbora myersi</i> <i>Rasbora daniconius</i> <i>Rasbora trilineata</i> <i>Rasbora caucimaculata</i> <i>Rasbora rasbora</i> <i>Rasbora sumatrana</i> <i>Aspidoparia marar</i> <i>Leptobarbus hoeveni</i> <i>Luciosoma spilopleura</i> <i>Luciosoma bleekeri</i> <i>Danioops myersi</i> <i>Barilius guttatus</i> <i>Barilius karatensis</i> <i>Barilius pulchellus</i>

ตารางที่ 1 (ต่อ)

Order	Suborder	Family	Subfamily	Genus	Subgenus	Species
3. Cypriniformes	1. Cyprinoidei	3. Cyprinidae	3. Rasbora	8. <i>Danio</i>		<i>Danio peninsulae</i> <i>Danio regina</i> <i>Danio aequipinnatus</i> <i>Danio shanensis</i> <i>Danio albolineatus</i> <i>Danio kerti</i> <i>Danio pulcher</i>
			4. Cyprininae	1. <i>Labiobarbus</i>		<i>Labiobarbus burmanicus</i> <i>Labiobarbus sumatranus</i> <i>Labiobarbus lineatus</i> <i>Labiobarbus kuhlii</i> <i>Labiobarbus leptochelilus</i> <i>Labiobarbus spilopleura</i> <i>Labiobarbus siamensis</i>
				2. <i>Albulichthys</i>		<i>Albulichthys albuloides</i>
				3. <i>Sikukia</i>		<i>Sikukia stejnegeri</i>
				4. <i>Mystacoleucus</i>		<i>Mystacoleucus argenteus</i> <i>Mystacoleucus marginatus</i> <i>Mystacoleucus greenwayi</i> <i>Mystacoleucus atridorsalis</i>

Order	Suborder	Family	Subfamily	Genus	Subgenus	Species
3. Cypriniformes	1. Cyprinoidae	3. Cyprinidae	4. Cyprininae	5. <i>Cosmochilus</i>		<i>Cosmochilus harmandi</i>
				6. <i>Hampala</i>		<i>Hampala macrolepidota</i>
				7. <i>Catlocarpio</i>		<i>Hampala dispar</i>
				8. <i>Eirmotus</i>		<i>Catlocarpio siamensis</i>
				9. <i>Oreichthys</i>		<i>Eirmotus octozona</i>
				10. <i>Cyclocheilichthys</i>		<i>Oreichthys cosuatis</i>
						<i>Cyclocheilichthys enoplos</i>
						<i>Cyclocheilichthys furcatus</i>
						<i>Cyclocheilichthys heteronema</i>
						<i>Cyclocheilichthys repasson</i>
						<i>Cyclocheilichthys armatus</i>
						<i>Cyclocheilichthys lagleri</i>
						<i>Cyclocheilichthys apogon</i>
11. <i>Tor</i>		<i>Tor soro</i>				
		<i>Tor tambroides</i>				
		<i>Tor douronensis</i>				
		<i>Tor stracheyi</i>				
12. <i>Cirrhinus</i>		<i>Cirrhinus jullieni</i>				
		<i>Cirrhinus microlepis</i>				
13. <i>Probarbus</i>		<i>Probarbus jullieni</i>				

ตารางที่ 1 (ต่อ)

Order	Suborder	Family	Subfamily	Genus	Subgenus	Species
3. Cypriniformes	1. Cyprinoidae	3. Cyprinidae	4. Cyprininae	14. <i>Thynnichthys</i> 15. <i>Osteochilus</i> 16. <i>Acanthorhodeus</i> 17. <i>Rohtee</i> 18. <i>Balantiocheilus</i> 19. <i>Chagunius</i> 20. <i>Puntioplites</i> 21. <i>Puntius</i>		<i>Thynnichthys thynnoides</i> <i>Osteochilus melanopleura</i> <i>Osteochilus schlegelii</i> <i>Osteochilus vittatus</i> <i>Osteochilus waandersi</i> <i>Osteochilus hasselti</i> <i>Osteochilus lini</i> <i>Acanthorhodeus deignani</i> <i>Rohtee alfrediana</i> <i>Balantiocheilus melanopterus</i> <i>Chagunius chagunio</i> <i>Puntioplites proctozyston</i> <i>Puntioplites bulu</i> <i>Puntioplites waandersii</i> <i>Puntius stoliczkanus</i> <i>Puntius masyai</i> <i>Puntius leiacanthus</i>

ตารางที่ 1 (ต่อ)

Order	Suborder	Family	Subfamily	Genus	Subgenus	Species
3. Cypriniformes	1. Cyprinoidei	3. Cyprinidae	4. Cyprininae	21. <i>Puntius</i>		<i>Puntius sophorooides</i> <i>Puntius paripentazona</i> <i>Puntius stigmatosomus</i> <i>Puntius colemani</i> <i>Puntius faucis</i> <i>Puntius lateristriga</i> <i>Puntius daruphani</i> <i>Puntius binotatus</i> <i>Puntius vernayi</i> <i>Puntius huguenini</i> <i>Puntius sarana</i> <i>Puntius jolamarki</i> <i>Puntius gonionotus</i> <i>Puntius bramoides</i> <i>Puntius schwanefeldi</i> <i>Puntius altus</i> <i>Puntius ashmeadi</i> <i>Puntius orphoides</i>

ตารางที่ 1 (ต่อ)

Order	Suborder	Family	Subfamily	Genus	Subgenus	Species
3. Cypriniformes	1. Cyprinoidei	3. Cyprinidae	4. Cyprininae	22. <i>Acrossocheilus</i>		<i>Acrossocheilus deauratus</i> <i>Acrossocheilus vittatus</i> <i>Acrossocheilus dukai</i> <i>Acrossocheilus malcolmi</i> <i>Acrossocheilus schroederi</i>
				23. <i>Scaphognathops</i>		<i>Scaphognathops bandanensis</i>
				24. <i>Scaphodonichthys</i>		<i>Scaphognathops stejneri</i> <i>Scaphiodonichthys acanthopterus</i>
				25. <i>Amblyrhynchichthys</i>		<i>Scaphiodonichthys burmanicus</i>
				26. <i>Xenochelichthys</i>		<i>Amblyrhynchichthys truncatus</i>
				27. <i>Barbichthys</i>		<i>Xenochelichthys gudgeri</i>
				28. <i>Lobocheilus</i>		<i>Barbichthys laevis</i> <i>Lobocheilus bo</i> <i>Lobocheilus nigrovittatus</i> <i>Lobocheilus melanotaenia</i> <i>Lobocheilus quadrilineatus</i> <i>Lobocheilus cryptopogon</i> <i>Lobocheilus rhabdoura</i> <i>Lobocheilus cheveyi</i>

ตารางที่ 1 (ต่อ)

Order	Suborder	Family	Subfamily	Genus	Subgenus	Species
3. Cypriniformes	1. Cyprinoidei	3. Cyprinidae	4. Cyprininae	28. <i>Lobocheilus</i> 29. <i>Morulus</i> 30. <i>Labeo</i>		<i>Lobocheilus gracilis</i> <i>Lobocheilus thavili</i> <i>Morulus chrysophekadion</i> <i>Labeo behri</i> <i>Labeo sinkleri</i> <i>Labeo spilopleura</i> <i>Labeo calbasu</i> <i>Labeo cheveyi</i> <i>Labeo prosemion</i> <i>Labeo dyocheilus</i> <i>Labeo indramontri</i>
		4. Cobitidae		1. <i>Noemacheilus</i>		<i>Noemacheilus masyai</i> <i>Noemacheilus nicholsi</i> <i>Noemacheilus fowlerianus</i> <i>Noemacheilus thai</i> <i>Noemacheilus breviceps</i> <i>Noemacheilus spilobus</i> <i>Noemacheilus dasmotes</i> <i>Noemacheilus myrmekia</i> <i>Noemacheilus deignani</i>

ตารางที่ 1 (ต่อ)

Order	Suborder	Family	Subfamily	Genus	Subgenus	Species
3. Cypriniformes	1. Cyprinoidae	4. Cobitidae		1. <i>Noemacheilus</i>		<i>Noemacheilus atriceps</i> <i>Noemacheilus sexcauda</i> <i>Noemacheilus schultzi</i> <i>Noemacheilus obscurus</i> <i>Noemacheilus waltoni</i> <i>Noemacheilus poculi</i> <i>Noemacheilus multifasciatus</i> <i>Noemacheilus kohchangensis</i> <i>Noemacheilus bucculentus</i> <i>Noemacheilus binotatus</i>
				2. <i>Botia</i>		<i>Botia hymenophysa</i> <i>Botia berdmorei</i> <i>Botia beauforti</i> <i>Botia eos</i> <i>Botia sidhimunki</i> <i>Botia morleti</i> <i>Botia lecontei</i> <i>Botia modesta</i>

Order	Suborder	Family	Subfamily	Genus	Subgenus	Species
3. Cypriniformes	1. Cyprinoidei	4. Cobitidae		3. <i>Lepidocephalus</i>		<i>Lepidocephalus taeniatus</i> <i>Lepidocephalus berdmorei</i> <i>Lepidocephalus octocirrhus</i> <i>Lepidocephalus cateractus</i>
				4. <i>Acanthopsis</i>		<i>Acanthopsis choirorhynchus</i>
				5. <i>Neacanthopsis</i>		<i>Neacanthopsis gracilentus</i>
	2. Siluroidei			6. <i>Acanthopthalmus</i>		<i>Acanthopthalmus javanicus</i>
				7. <i>Cobitophis</i>		<i>Acanthopthalmus myersi</i>
				1. <i>Clarias</i>		<i>Cobitophis anguillaris</i>
						<i>Clarias meladerma</i>
						<i>Clarias batrachus</i>
					<i>Clarias teysmanni</i>	
					<i>Clarias leiacanthus</i>	
		<i>Clarias macrocephalus</i>				
	2. Siluridae			2. <i>Prophagorus</i>		<i>Prophagorus neuhofti</i> <i>Prophagorus cataractus</i>
				1. <i>Wallagonia</i>		<i>Wallagonia attu</i> <i>Wallagonia miostoma</i>
				2. <i>Parasilurus</i>		<i>Parasilurus cochinchinensis</i>

Order	Suborder	Family	Subfamily	Genus	Subgenus	Species
3. Cypriniformes	2. Siluroidei	2. Siluridae		3. <i>Silurichthys</i>		<i>Silurichthys phaiosoma</i>
				4. <i>Wallago</i>		<i>Silurichthys leucopodus</i>
				5. <i>Silurodes</i>		<i>Wallago dinema</i>
				6. <i>Ompok</i>		<i>Wallago kraitensis</i>
				7. <i>Ceratoglanis</i>		<i>Silurodes hypophthalmus</i>
				8. <i>Kryptopterus</i>		<i>Silurodes eugeneiatus</i>
						<i>Ompok bimaculatus</i>
						<i>Ceratoglanis scleronema</i>
						<i>Kryptopterus limpok</i>
						<i>Kryptopterus cryptopterus</i>
						<i>Kryptopterus bicirrhis</i>
						<i>Kryptopterus hexapterus</i>
						<i>Kryptopterus moorei</i>
						<i>Kryptopterus apogon</i>
		<i>Kryptopterus micronema</i>				
		<i>Kryptopterus bleekeri</i>				
		<i>Heteropneustes fossilis</i>				
		<i>Plotosus lineatus</i>				
		<i>Plotosus canius</i>				

Order	Suborder	Family	Subfamily	Genus	Subgenus	Species
3. Cypriniformes	2. Siluroidei	5. Schilbeidae		1. <i>Playtytropius</i> 2. <i>Eutropichthys</i> 3. <i>Pangasianodon</i> 4. <i>Lalides</i> 5. <i>Helicophagus</i> 6. <i>Pangasius</i>		<i>Playtytropius siamensis</i> <i>Eutropichthys vacha</i> <i>Pangasianodon gigas</i> <i>Lalides hexanema</i> <i>Helicophagus hypophthalmus</i> <i>Helicophagus waandersii</i> <i>Pangasius sanitwongsei</i> <i>Pangasius larnaudii</i> <i>Pangasius pleurotaeniatus</i> <i>Pangasius sutchi</i> <i>Pangasius polyuranodon</i> <i>Pangasius nasutus</i> <i>Pangasius beani</i> <i>Pangasius fowleri</i> <i>Pangasius micronemus</i> <i>Pangasius pangasius</i> <i>Pangasius taeniurus</i> <i>Pangasius longibarbis</i> <i>Pangasius aequilabialis</i> <i>Pangasius macronemus</i>

Order	Suborder	Family	Subfamily	Genus	Subgenus	Species
3. Cypriniformes	2. Sisoroidei	5. Schilbeidae		7. <i>Pteropangasius</i>		<i>Pteropangasius cultratus</i>
				<i>Amblyceps</i>		<i>Amblyceps mangols</i>
				1. <i>Bagroides</i>		<i>Bagroides melapterus</i>
						<i>Bagroides macropterus</i>
						<i>Bagroides macracanthus</i>
				2. <i>Leiocassis</i>		<i>Leiocassis stenomus</i>
						<i>Leiocassis poecilopterus</i>
						<i>Leiocassis siamensis</i>
				3. <i>Mystus</i>		<i>Mystus wyckii</i>
						<i>Mystus wolffii</i>
						<i>Mystus gulio</i>
						<i>Mystus vittatus</i>
						<i>Mystus nemurus</i>
						<i>Mystus planiceps</i>
						<i>Mystus havmolleri</i>
		<i>Mystus cavasius</i>				
		<i>Mystus micracanthus</i>				
		4. <i>Heterobagrus</i>		<i>Heterobagrus bocourti</i>		

Order	Suborder	Family	Subfamily	Genus	Subgenus	Species
3. Cypriniformes	2. Siluroidei	8. Sisoridae		1. <i>Glyptothorax</i>		<i>Glyptothorax fuscus</i> <i>Glyptothorax platypogonoides</i> <i>Glyptothorax triineatus</i> <i>Glyptothorax lempris</i> <i>Glyptothorax callopterus</i> <i>Glyptothorax major</i> <i>Glyptothorax prashadi</i> <i>Glyptothorax buchanani</i>
				2. <i>Oreoglanis</i> 3. <i>Bagarius</i> 4. <i>Gagata</i>		<i>Oreoglanis siamensis</i> <i>Bagarius bagarius</i> <i>Gagata cenia</i>
		9. Tachysuridae		1. <i>Tachysurus</i>		<i>Tachysurus argyropleuron</i> <i>Tachysurus leiotocephalus</i> <i>Tachysurus gagora</i> <i>Tachysurus macrocephalus</i> <i>Tachysurus maculatus</i> <i>Tachysurus sciurus</i> <i>Tachysurus thalassinus</i> <i>Tachysurus sagor</i> <i>Tachysurus stormii</i>

Order	Suborder	Family	Subfamily	Genus	Subgenus	Species
3. Cypriniformes	2. Siluroidei	9. Tachysuridae		1. <i>Tachysurus</i>		<i>Tachysurus truncatus</i>
				2. <i>Batrachocephalus</i>		<i>Tachysurus macronolacanthus</i>
				3. <i>Osteogeneiosus</i>		<i>Tachysurus caelatus</i>
				4. <i>Ketengus</i>		<i>Tachysurus venosus</i>
				5. <i>Hemipimelodus</i>		<i>Tachysurus nanga</i>
						<i>Batrachocephalus miho</i>
						<i>Osteogeneiosus militaris</i>
						<i>Ketengus typus</i>
						<i>Hemipimelodus velutinus</i>
						<i>Hemipimelodus siamensis</i>
						<i>Hemipimelodus borneensis</i>
						<i>Hemipimelodus macrocephalus</i>
		10. Akysidae		<i>Akysis</i>		<i>Akysis maculipinnis</i>
						<i>Akysis macronemus</i>
						<i>Akysis armatus</i>
						<i>Akysis leucorhynchus</i>

ตารางที่ 1 (ต่อ)

Order	Suborder	Family	Subfamily	Genus	Subgenus	Species
Anguilliformes		1. Anguillidae 2. Ophichthyidae		Anguilla 1. <i>Pisodonophis</i> 2. <i>Ophichthys</i>		<i>Anguilla australis</i> <i>Pisodonophis hypselopterus</i> <i>Pisodonophis boro</i> <i>Pisodonophis micropterus</i> <i>Pisodonophis hoeveni</i> <i>Pisodonophis cancrivorus</i> <i>Ophichthys macrochir</i> <i>Ophichthys cephalozona</i> <i>Ophichthys apicalis</i> <i>Ophichthys singaporensis</i> <i>Ophichthys polyophthalmus</i> <i>Ophichthys melanochir</i> <i>Ophichthys altipinnis</i> <i>Ophichthys versicolor</i> <i>Ophichthys celebicus</i> <i>Ophichthys macclellandi</i> <i>Ophichthys rhytidoderma</i> <i>Ophichthys rhytidodermatorides</i> <i>Ophichthys lumbricoides</i>

Order	Suborder	Family	Subfamily	Genus	Subgenus	Species
Anguilliformes		3. Muraenidae		1. <i>Gymnomuraena</i>		<i>Gymnomuraena tigrina</i> <i>Gymnomuraena concolor</i> <i>Gymnomuraena macrocephalus</i> <i>Gymnomuraena marmorata</i>
				2. <i>Muraena</i>	1. <i>Muraena</i> 2. <i>Priodonophis</i> 3. <i>Gymnothorax</i>	<i>Muraena (Muraena) pardalis</i> <i>Muraena (Priodonophis) reticularis</i> <i>Muraena (Priodonophis) angusticauda</i> <i>Muraena (Priodonophis) moluccensis</i> <i>Muraena (Gymnothorax) picta</i> <i>Muraena (Gymnothorax) thyrsoidea</i> <i>Muraena (Gymnothorax) meleagris</i> <i>Muraena (Gymnothorax) tile</i> <i>Muraena (Gymnothorax) ruppelli</i> <i>Muraena (Gymnothorax) undulata</i> <i>Muraena (Gymnothorax) boschi</i>
		4. Muraenesocidae		<i>Muraenesox</i>		<i>Muraenesox cinereus</i> <i>Muraenesox talabon</i>
		5. Congridae		1. <i>Congrellus</i> 2. <i>Uroconger</i>		<i>Muraenesox talabonoides</i> <i>Congrellus roosendaali</i> <i>Uroconger lepturus</i>

Order	Suborder	Family	Subfamily	Genus	Subgenus	Species
5. Beloniformes		1. Belontiidae		1. <i>Belone</i>		<i>Belone platyura</i>
				2. <i>Xenentodon</i>		<i>Belone persimilis</i>
				3. <i>Tylosurus</i>		<i>Xenentodon cancila</i>
						<i>Xenentodon cancilioles</i>
						<i>Tylosurus strongylurus</i>
						<i>Tylosurus macrolepis</i>
						<i>Tylosurus krefftii</i>
						<i>Tylosurus leirurus</i>
						<i>Tylosurus incisus</i>
						<i>Tylosurus annulatus</i>
						<i>Tylosurus melanotus</i>
						<i>Tylosurus crocodilus</i>
						<i>Tylosurus punctulatus</i>
						4. <i>Ablennes</i>
		1. <i>Dermogenys</i>		<i>Dermogenys pusillus</i>		

Order	Suborder	Family	Subfamily	Genus	Subgenus	Species
Beloniformes		2. Hemirhamphidae		2. Hemirhamphus		<i>Hemirhamphus convexus</i>
						<i>Hemirhamphus georgii</i>
						<i>Hemirhamphus unifasciatus</i>
						<i>Hemirhamphus gaimardi</i>
						<i>Hemirhamphus melanurus</i>
						<i>Hemirhamphus ballinensis</i>
						<i>Hemirhamphus quoyi</i>
						<i>Hemirhamphus dussumieri</i>
						<i>Hemirhamphus far</i>
						<i>Hemirhamphus marginatus</i>
						<i>Zenarchopterus rasori</i>
						<i>Zenarchopterus caudovittatus</i>
						<i>Zenarchopterus ectuntio</i>
						<i>Zenarchopterus novae-guineae</i>
						<i>Zenarchopterus kampeni</i>
<i>Zenarchopterus brevirostris</i>						
<i>Zenarchopterus dux</i>						
<i>Zenarchopterus dispar</i>						
<i>Zenarchopterus buffomi</i>						

Order	Suborder	Family	Subfamily	Genus	Subgenus	Species
5. Beloniformes		3. Exocoetidae		1. <i>Parexocoetus</i> 2. <i>Exocoetus</i> 3. <i>Cypselurus</i>		<i>Parexocoetus brachypterus</i> <i>Exocoetus volitans</i> <i>Cypselurus rondeleti</i> <i>Cypselurus oxycephalus</i> <i>Cypselurus speculiger</i> <i>Cypselurus hexazona</i> <i>Cypselurus arciceps</i> <i>Cypselurus nigrican</i> <i>Cypselurus altpennis</i> <i>Cypselurus bilobatus</i> <i>Cypselurus poecilopterus</i> <i>Cypselurus atrisignis</i> <i>Cypselurus spilopterus</i> <i>Cypselurus naresi</i> <i>Cypselurus opisthopus</i> <i>Cypselurus oligolepis</i> <i>Cypselurus bahiensis</i> <i>Cypselurus nigripennis</i> <i>Cypselurus brevis</i> <i>Bregmaceros maclellandi</i>
3. Gadiformes		Bregmaceroiidae		<i>Bregmaceros</i>		

Order	Suborder	Family	Subfamily	Genus	Subgenus	Species
7. Syngnathiformes		1. Fistulariidae 2. Centriscidae 3. Solenostomidae 4. Syngnathidae		Fistularia		<i>Fistularia petimba</i> <i>Fistularia villosa</i>
				Centriscus		<i>Centriscus scutatus</i>
				Solenostomus		<i>Solenostomus cyanopterus</i>
				1. Hippocampus		<i>Hippocampus abdominalis</i> <i>Hippocampus trimaculatus</i> <i>Hippocampus kuda</i>
						<i>Hippocampus spinosissimus</i>
						<i>Hippocampus histrix</i>
				2. Ichthyocampus		<i>Ichthyocampus carce</i>
				3. Syngnathus		<i>Syngnathus djarong</i> <i>Syngnathus spicifer</i> <i>Syngnathus argyrostictus</i> <i>Syngnathus fasciolatus</i> <i>Syngnathus cyanospilus</i> <i>Syngnathus uncinatus</i> <i>Syngnathus punctatus</i> <i>Syngnathus pelagicus</i> <i>Syngnathus acus</i>

Order	Suborder	Family	Subfamily	Genus	Subgenus	Species
7. Syngnathiformes		4. Syngnathidae		4. <i>Microphis</i>		<i>Microphis brachyurus</i> <i>Microphis manadensis</i> <i>Microphis annandalei</i> <i>Microphis boaja</i> <i>Doryichthys deokhatoides</i> <i>Doryichthys martensii</i> <i>Halicampus koimatodon</i> <i>Trachyrhamphus serratus</i>
8. Cyprinodontiformes		1. Cyprinodontidae 2. Poeciliidae		5. <i>Doryichthys</i> 6. <i>Halicampus</i> 7. <i>Trachyrhamphus</i> 1. <i>Aplocheilichthys</i> 2. <i>Oryzias</i> 1. <i>Gambusia</i> 2. <i>Xiphophorus</i> 3. <i>Mollinnesia</i> 4. <i>Poecilia</i>		<i>Aplocheilichthys panchax</i> <i>Oryzias minutillus</i> <i>Gambusia</i> spp. <i>Xiphophorus</i> spp. <i>Mollinnesia</i> spp. <i>Poecilia</i> spp.
1. Phallostethiformes		1. Neostethidae 2. Phallostethidae		1. <i>Neostethus</i> 2. <i>Ceratostethus</i> <i>Phenacostethus</i>		<i>Neostethus siamensis</i> <i>Ceratostethus bicornis</i> <i>Phenacostethus smithi</i> <i>Phenacostethus posthorni</i>

ตารางที่ 1 (ต่อ)

Order	Suborder	Family	Subfamily	Genus	Subgenus	Species
10. Beryciformes		1. Holocentridae		1. <i>Holocentrum</i>		<i>Holocentrum operculare</i> <i>Holocentrum sammara</i> <i>Holocentrum spiniferum</i> <i>Holocentrum bleekeri</i> <i>Holocentrum diadema</i> <i>Holocentrum lacteo-guttatus</i> <i>Holocentrum melanopterus</i> <i>Holocentrum comutum</i> <i>Holocentrum rubrum</i> <i>Holocentrum tieooides</i> <i>Holocentrum violaceum</i> <i>Holocentrum caudimaculatum</i>
				2. <i>Myripristis</i>		<i>Myripristis lima</i> <i>Myripristis kaianus</i> <i>Myripristis pralinus</i> <i>Myripristis hexagonus</i> <i>Myripristis trachyacron</i> <i>Myripristis melanostictus</i> <i>Myripristis murdjan</i>

ตารางที่ 1 (ต่อ)

Order	Suborder	Family	Subfamily	Genus	Subgenus	Species
10. Beryciformes		2. Anomalopidae				ไม่มีรายงานว่าค้นพบในประเทศไทย
		3. Monocentridae				ไม่มีรายงานว่าค้นพบในประเทศไทย
		4. Trachichthyidae				ไม่มีรายงานว่าค้นพบในประเทศไทย
		5. Melampharidae				ไม่มีรายงานว่าค้นพบในประเทศไทย
		6. Caproidae				ไม่มีรายงานว่าค้นพบในประเทศไทย
		7. Caproidae				ไม่มีรายงานว่าค้นพบในประเทศไทย
		1. Sphyaenidae			<i>Sphyaena</i>	
11. Mugiliformes		2. Mugilidae			<i>Mugil</i>	<i>Mugil subviridis</i> <i>Mugil dussumieri</i> <i>Mugil tade</i> <i>Mugil engeli</i> <i>Mugil longimamam</i> <i>Mugil ophuysemi</i> <i>Mugil speigleri</i> <i>Mugil cunnesius</i> <i>Mugil vaigiensis</i>

ตารางที่ 1 (ต่อ)

Order	Suborder	Family	Subfamily	Genus	Subgenus	Species						
11. Mugiliformes		2. Mugilidae		Mugil		<i>Mugil oligolepis</i>						
						<i>Mugil ceramensis</i>						
						<i>Mugil troscheli</i>						
						<i>Mugil borneensis</i>						
						<i>Mugil caeruleomaculatus</i>						
						<i>Mugil heterochilus</i>						
						<i>Mugil seheli</i>						
						<i>Mugil cephalus</i>						
						<i>Atherina temmincki</i>						
						<i>Atherina valenciennesi</i>						
						<i>Atherina forskali</i>						
12. Polynemiformes		3. Atherinidae		Atherina		<i>Atherina duodecimalis</i>						
						<i>Eleutheronema tridactylum</i>						
						<i>Eleutheronema tetradactylum</i>						
						<i>Polynemus plebejus</i>						
						<i>Polynemus microstoma</i>						
						<i>Polynemus indicus</i>						
						<i>Polynemus sextarius</i>						
						<i>Polynemus kuru</i>						
						1. Eleutheronema		Polynemidae				<i>Polynemus plebejus</i>
												<i>Polynemus microstoma</i>
						2. Polynemus						<i>Polynemus indicus</i>
<i>Polynemus sextarius</i>												

ตารางที่ 1 (ต่อ)

Order	Suborder	Family	Subfamily	Genus	Subgenus	Species
12. Polynemiformes		Polynemidae		2. <i>Polynemus</i>		<i>Polynemus hexanemus</i> <i>Polynemus pfeiferi</i> <i>Polynemus multifiliis</i> <i>Polynemus melanochir</i> <i>Polynemus heptadactylus</i> <i>Polynemus macrophthalmus</i> <i>Polynemus longipectoralis</i> <i>Polynemus borneensis</i> <i>Polynemus dubius</i>
13. Ophiocephaliformes		Ophiocephalidae		<i>Ophiocephalus</i>		<i>Ophiocephalus striatus</i> <i>Ophiocephalus marulius</i> <i>Ophiocephalus maruloides</i> <i>Ophiocephalus gachua</i> <i>Ophiocephalus micropeltes</i> <i>Ophiocephalus melasoma</i> <i>Ophiocephalus lucius</i> <i>Ophiocephalus siamensis</i>

ตารางที่ 1 (ต่อ)

Order	Suborder	Family	Subfamily	Genus	Subgenus	Species
14. Symbanchiiformes		1. Flutidae 2. Symbanchidae		Fluta		<i>Fluta alba</i>
				1. <i>Symbanchus</i> 2. <i>Macrotrema</i>		<i>Symbanchus bengalensis</i> <i>Macrotrema caligans</i>
15. Perciformes	1. Percoidae	1. Centropomidae		1. <i>Ambassis</i>		<i>Ambassis kopsii</i> <i>Ambassis commersonii</i> <i>Ambassis siamensis</i> <i>Ambassis thomasi</i> <i>Ambassis wolffii</i> <i>Ambassis ranga</i> <i>Ambassis baculis</i> <i>Ambassis gymnocephalus</i> <i>Ambassis interrupta</i> <i>Ambassis buruensis</i>
				2. <i>Psammoperca</i> 3. <i>Lates</i>		<i>Psammoperca waigiensis</i> <i>Lates calcarifer</i>
				<i>Anthias</i>		<i>Anthias squamipinnis</i>
				<i>Diploprion</i>		<i>Diploprion bifasciatum</i>
				<i>Grammistes</i>		<i>Grammistes sexlineatus</i>
				1. <i>Cromileptes</i>		<i>Cromileptes altivittis</i>

ตารางที่ 1 (ต่อ)

Order	Suborder	Family	Subfamily	Genus	Subgenus	Species
15. Perciformes	1. Percoidel	2. Serranidae	4. Epinephelinae	2. <i>Anyperodon</i> 3. <i>Plectropoma</i> 4. <i>Variola</i> 5. <i>Epinephelus</i>		<i>Anyperodon leucogrammicus</i> <i>Plectropoma maculatum</i> <i>Variola louti</i> <i>Epinephelus pachycentrum</i> <i>Epinephelus boenack</i> <i>Epinephelus cyanostigma</i> <i>Epinephelus rogaa</i> <i>Epinephelus sonnerati</i> <i>Epinephelus miniatus</i> <i>Epinephelus aurantius</i> <i>Epinephelus flavocaeruleus</i> <i>Epinephelus undulosus</i> <i>Epinephelus morrhua</i> <i>Epinephelus areolatus</i> <i>Epinephelus bleekeri</i> <i>Epinephelus sexfasciatus</i> <i>Epinephelus amblycephalus</i> <i>Epinephelus corallicola</i> <i>Epinephelus summana</i> <i>Epinephelus nebulosus</i>

ตารางที่ 1 (ต่อ)

Order	Suborder	Family	Subfamily	Genus	Subgenus	Species
15. Perciformes	1. Percoidae	2. Serranidae	4. Epinephelinae	5. <i>Epinephelus</i>		<i>Epinephelus fasciatus</i> <i>Epinephelus tauvina</i> <i>Epinephelus grammicus</i> <i>Epinephelus merra</i> <i>Epinephelus caeruleopunctatus</i> <i>Epinephelus fuscoguttatus</i> <i>Epinephelus lanceolatus</i> <i>Helotes sexlineatus</i> <i>Pelates quadrilineatus</i> <i>Therapon puta</i> <i>Therapon theraps</i> <i>Therapon jarbua</i> <i>Kuhlia taeniura</i> <i>Priacanthus hamrus</i> <i>Priacanthus cruentatus</i> <i>Priacanthus tayenus</i> <i>Priacanthus macracanthus</i>

ตารางที่ 1 (ต่อ)

Order	Suborder	Family	Subfamily	Genus	Subgenus	Species		
15. Perciformes	1. Percoidei	6. Apogonidae		1. Apogon		<i>Apogon lineolatus</i>		
						<i>Apogon trimaculatus</i>		
						<i>Apogon auritus</i>		
						<i>Apogon ellioti</i>		
						<i>Apogon poecilopterus</i>		
						<i>Apogon frenatus</i>		
						<i>Apogon quadrifasciatus</i>		
						<i>Apogon taeniatus</i>		
						<i>Apogon aureus</i>		
						<i>Apogon nigripinnis</i>		
		7. Sillaginidae				2. Cheilodipterus		<i>Cheilodipterus subulatus</i>
								<i>Cheilodipterus singapurensis</i>
								<i>Cheilodipterus quinqueineatus</i>
								<i>Cheilodipterus macrodon</i>
								<i>Sillago domina</i>
8. Lactariidae						<i>Sillago sihama</i>		
						<i>Sillago maculata</i>		
						<i>Lactarius lactarius</i>		
						<i>Rachycentron canadus</i>		
9. Rachycentridae						<i>Rachycentron canadus</i>		

ตารางที่ 1 (ต่อ)

Order	Suborder	Family	Subfamily	Genus	Subgenus	Species
15. Perciformes	1. Percoidei	10. Carangidae	1. Caranginae	1. <i>Megalaspis</i> 2. <i>Decapterus</i> 3. <i>Alectis</i> 4. <i>Atropus</i> 5. <i>Caranx</i>		<i>Megalaspis cordyla</i> <i>Decapterus russelli</i> <i>Decapterus macrosoma</i> <i>Decapterus kurroides</i> <i>Decapterus lajang</i> <i>Alectis ciliaris</i> <i>Alectis indicus</i> <i>Atropus atropus</i> <i>Caranx (Selar) macle</i> <i>Caranx (Selar) boops</i> <i>Caranx (Selar) crumenophthalmus</i> <i>Caranx (Selar) kalla</i> <i>Caranx (Selar) megalaspis</i> <i>Caranx (Selar) macrurus</i> <i>Caranx (Selar) malam</i> <i>Caranx (Selar) djedaba</i> <i>Caranx (Uraspis) uraspis</i> <i>Caranx (Uraspis) helvolus</i>

ตารางที่ 1 (ต่อ)

Order	Suborder	Family	Subfamily	Genus	Subgenus	Species
15. Perciformes	1. Percoidi	10. Carangidae	1. Caranginae	5. Caranx	3. Carangoides	Caranx (Carangoides) praeustus Caranx (Carangoides) auroguttatus Caranx (Carangoides) oblongus Caranx (Carangoides) chrysophrys Caranx (Carangoides) malabaricus Caranx (Carangoides) dinema Caranx (Carangoides) ciliaris Caranx (Carangoides) armatus Caranx (Carangoides) gymnosteioides Caranx (Carangoides) guivoguttatus Caranx (Caranx) sexfasciatus Caranx (Caranx) melampygus Caranx (Caranx) ignobilis Caranx (Caranx) carangus Caranx (Scleroides) leptolepis Caranx (Gnathanodon) speciosus Ulva mandibularis Elegatis bipinnulatus Seriola nigrofasciata Naucrates ductor
			2. Seriolinae	6. Ulva 1. Elegatis 2. Seriola 3. Naucrates	4. Caranx 5. Scleroides 6. Gnathanodon	

ตารางที่ 1 (ต่อ)

Order	Suborder	Family	Subfamily	Genus	Subgenus	Species	
15. Perciformes	1. Percoidei	10. Carangidae	3. Chorineminae	Chorinemus		Chorinemus tol	
						Chorinemus lysan	
						Chorinemus tala	
						Chorinemus tobo parah	
						Chorinemus sancipetri	
						Trachinotus blochi	
						Trachinotus bailloni	
						Trachinotus russelli	
						Mene maculata	
						Coryphaena hippurus	
		11. Menidae 12. Coryphaenidae 13. Emmelichthyidae 14. Lutjanidae	4. Trachinotinae	Dipterygonotus (ปัจจุบัน คือ Genus Caesio ใน 1. Aprion)	1. Aprion		Aprion (Aprion) virescens
							Aprion (Pristipomoides) microlepis
							Aprion (Pristipomoides) typus
							Lutjanus johni
			2. Lutjanus		Lutjanus argenteaculatus		
					Lutjanus kasmira		
					Lutjanus chrysoaenia		
					Lutjanus vittata		
						Lutjanus lutjanus	

ตารางที่ 1 (ต่อ)

Order	Suborder	Family	Subfamily	Genus	Subgenus	Species
15. Perciformes	1. Percoidae	14. Lutjanidae		2. <i>Lutjanus</i>		<i>Lutjanus lineolatus</i> <i>Lutjanus biguttatus</i> <i>Lutjanus sebae</i> <i>Lutjanus gibbus</i> <i>Lutjanus sanguineus</i> <i>Lutjanus malabaricus</i> <i>Lutjanus fulviflamma</i> <i>Lutjanus russelli</i> <i>Lutjanus vaijensis</i> <i>Lutjanus janthinuropterus</i> <i>Lutjanus lemniscatus</i> <i>Lutjanus bohar</i> <i>Lutjanus rivulatus</i> <i>Lutjanus decussatus</i> <i>Pinjalo pinjalo</i> <i>Caesio tile</i> <i>Caesio erythrogaster</i> <i>Caesio lunaris</i> <i>Caesio xanthonotus</i> <i>Caesio pilsang</i>

ตารางที่ 1 (ต่อ)

Order	Suborder	Family	Subfamily	Genus	Subgenus	Species
15. Perciformes	1. Percoidae	14. Lutjanidae		4. <i>Caesio</i>		<i>Caesio caerulaureus</i> <i>Caesio chrysozona</i> <i>Caesio diagramma</i>
		15. Nemipteridae		1. <i>Scolopsis</i>		<i>Scolopsis margaritifer</i> <i>Scolopsis leucotaenia</i> <i>Scolopsis ciliatus</i> <i>Scolopsis taeniopterus</i> <i>Scolopsis cancellatus</i> <i>Scolopsis bilineatus</i> <i>Scolopsis vosmaeri</i> <i>Scolopsis temporalis</i> <i>Scolopsis dubiosus</i> <i>Scolopsis phaeops</i>
				2. <i>Gymnocranius</i> 3. <i>Nemipterus</i>		<i>Gymnocranius griseus</i> <i>Nemipterus peronii</i> <i>Nemipterus delagoae</i> <i>Nemipterus hexodon</i> <i>Nemipterus nemurus</i> <i>Nemipterus bleekeri</i> <i>Nemipterus nematophorus</i>

ตารางที่ 1 (ต่อ)

Order	Suborder	Family	Subfamily	Genus	Subgenus	Species
15. Perciformes	1. Percoidei	15. Nemipteridae		3. <i>Nemipterus</i>		<i>Nemipterus tolu</i> <i>Nemipterus japonicus</i> <i>Nemipterus ovenioides</i> <i>Nemipterus marginatus</i> <i>Nemipterus mesoprius</i> <i>Pentapus microdon</i> <i>Pentapus caninus</i> <i>Pentapus setosus</i> <i>Pentapus nemurus</i> <i>Pentapus macrurus</i> <i>Pentapus hellmuthi</i>
		16. Lobotidae		5. <i>Symphorus</i>		<i>Symphorus spilurus</i>
		17. Leiognathidae		1. <i>Lobotes</i> 2. <i>Datrioides</i>		<i>Lobotes surinamensis</i> <i>Datrioides quadrfasciatus</i> <i>Datrioides microlepis</i>
				1. <i>Gazza</i> 2. <i>Secutor</i>		<i>Gazza minuta</i> <i>Secutor indicus</i> <i>Secutor ruconius</i> <i>Secutor insidiator</i>

ตารางที่ 1 (ต่อ)

Order	Suborder	Family	Subfamily	Genus	Subgenus	Species
15. Perciformes	1. Percoidae	17. Leiognathidae		3. <i>Leiognathus</i>		<i>Leiognathus elongatus</i> <i>Leiognathus fasciatus</i> <i>Leiognathus equulus</i> <i>Leiognathus splendens</i> <i>Leiognathus dussumieri</i> <i>Leiognathus leuciscus</i> <i>Leiognathus blochi</i> <i>Leiognathus brevirostris</i> <i>Leiognathus smithursti</i> <i>Leiognathus daura</i> <i>Leiognathus bindus</i> <i>Leiognathus berbis</i> <i>Leiognathus lineolatus</i> 4. <i>Gerres</i> <i>Gerres kapas</i> <i>Gerres abbreviatus</i> <i>Gerres oyena</i> <i>Gerres poeli</i> <i>Gerres punctatus</i> <i>Gerres oblongus</i>

ตารางที่ 1 (ต่อ)

Order	Suborder	Family	Subfamily	Genus	Subgenus	Species
15. Perciformes	1. Percoidae	17. Leiognathidae		4. <i>Gerres</i>		<i>Gerres setifer</i> <i>Gerres macrosoma</i> <i>Pentapriion longimanus</i>
		18. Pomadasysidae		5. <i>Pentapriion</i> 1. <i>Pomadasys</i>		<i>Pomadasys auritus</i> <i>Pomadasys olivaceus</i> <i>Pomadasys furcatus</i> <i>Pomadasys argyreus</i> <i>Pomadasys maculatus</i> <i>Pomadasys hasta</i>
		19. Sciaenidae		2. <i>Plectorhynchus</i>		<i>Plectorhynchus pictus</i> <i>Plectorhynchus crassispinus</i> <i>Plectorhynchus griseus</i> <i>Plectorhynchus chaetodonoides</i>
				1. <i>Otolithes</i>		<i>Plectorhynchus lineatus</i> <i>Otolithes maculatus</i> <i>Otolithes lateoides</i> <i>Otolithes argenteus</i> <i>Otolithes ruber</i>

ตารางที่ 1 (ต่อ)

Order	Suborder	Family	Subfamily	Genus	Subgenus	Species
15. Perciformes	1. Percoidae	19. Sciaenidae		2. <i>Pama</i>		<i>Pama pama</i> <i>Pama perarmata</i>
				3. <i>Otolithoides</i>		<i>Otolithoides microdon</i> <i>Otolithoides blaunius</i> <i>Otolithoides brunneus</i>
				4. <i>Pseudosciaena</i>		<i>Pseudosciaena aneus</i> <i>Pseudosciaena axillaris</i> <i>Pseudosciaena sina</i> <i>Pseudosciaena diacanthus</i>
				5. <i>Johnius</i>		<i>Pseudosciaena colber</i> <i>Pseudosciaena soldado</i> <i>Johnius jubatus</i> <i>Johnius trachycephalus</i> <i>Johnius carutta</i> <i>Johnius dussumieri</i> <i>Johnius belengeri</i> <i>Johnius osses</i> <i>Johnius novae-hollandiae</i>

ตารางที่ 1 (ต่อ)

Order	Suborder	Family	Subfamily	Genus	Subgenus	Species
15. Perciformes	1. Percoidae	19. Sciaenidae		6. <i>Sciaena</i>		<i>Sciaena dussumieri</i> <i>Sciaena russelli</i> <i>Sciaena macropterus</i>
		20. Lethrinidae		<i>Lethrinus</i>		<i>Lethrinus nematacanthus</i> <i>Lethrinus hypselopterus</i> <i>Lethrinus miniatus</i> <i>Lethrinus ornatus</i> <i>Lethrinus rhodopterus</i> <i>Lethrinus nebulosus</i>
			21. Sparidae		<i>Sparus</i>	<i>Sparus spinifer</i> <i>Sparus berda</i>
			22. Mullidae		1. <i>Upeneus</i>	<i>Upeneus tragula</i> <i>Upeneus sulphureus</i> <i>Upeneus vittatus</i>
					2. <i>Mulloidichthys</i> 3. <i>Parupeneus</i>	<i>Mulloidichthys auriflamma</i> <i>Parupeneus macronema</i> <i>Parupeneus lutousinus</i> <i>Parupeneus barberinus</i> <i>Parupeneus indicus</i>
			23. Psettidae		<i>Monodactylus</i>	<i>Monodactylus argenteus</i>

ตารางที่ 1 (ต่อ)

Order	Suborder	Family	Subfamily	Genus	Subgenus	Species
15. Perciformes	1. Percoidei	24. Pempheridae		<i>Pempheris</i>		<i>Pempheris vanicolensis</i>
						<i>Pempheris moluca</i>
						<i>Pempheris oualensis</i>
		25. Toxotidae		<i>Toxotes</i>		<i>Toxotes jaculator</i>
						<i>Toxotes chatareus</i>
						<i>Toxotes microlepis</i>
		26. Cyphosidae		1. <i>Kyphosus</i>		<i>Kyphosus cinerascens</i>
						<i>Kyphosus lembus</i>
						<i>Kyphosus vaigiensis</i>
		27. Ehippidae		2. <i>Proteracanthus</i>		<i>Proteracanthus sarissophorus</i>
						1. <i>Platax</i>
						<i>Platax terira</i>
		28. Drepanidae		2. <i>Ehippus</i>		<i>Platax orbicularis</i>
						<i>Platax batavianus</i>
<i>Ehippus orbis</i>						
29. Scatophagidae		<i>Drepane</i>		<i>Drepane punctata</i>		
				<i>Drepane longimana</i>		
				<i>Scatophagus argus</i>		
30. Chaetodontidae		1. <i>Forcipiger</i>		<i>Forcipiger longirostris</i>		
				2. <i>Chelmon</i>		
				3. <i>Hemitaenichthys</i>		<i>Hemitaenichthys zoster</i>

ตารางที่ 1 (ต่อ)

Order	Suborder	Family	Subfamily	Genus	Subgenus	Species
15. Perciformes	1. Percoidae	30. Chaetodontidae		4. <i>Coradion</i> 5. <i>Parachaetodon</i> 6. <i>Hemiochus</i> 7. <i>Gonochaetodon</i> 8. <i>Megaprotodon</i> 9. <i>Chaetodon</i>	1. <i>Tetrachaetodon</i> 2. <i>Rhabdophorus</i> 3. <i>Tetragonopterus</i> 4. <i>Chaetodontops</i>	<i>Coradion chrysozonus</i> <i>Parachaetodon ocellatus</i> <i>Hemiochus acuminatus</i> <i>Gonochaetodon triangulum</i> <i>Megaprotodon strigangulus</i> <i>Chaetodon (Tetrachaetodon) plebeius</i> <i>Chaetodon (Rhabdophorus) trifasciatus</i> <i>Chaetodon (Tetragonopterus) octofasciatus</i> <i>Chaetodon (Chaetodontops) lunula</i> <i>Chaetodon (Chaetodontops) collare</i> <i>Chaetodon (Chaetodontops) bella-maris</i> <i>Anisochaetodon (Oxychaetodon) lineolatus</i> <i>Anisochaetodon (Linophora) auriga</i> <i>Anisochaetodon (Linophora) vagabundus</i> <i>Anisochaetodon (Linophora) rafflesi</i> <i>Pomacanthus semicirculatus</i> <i>Pomacanthus imperator</i> <i>Pomacanthus annularis</i> <i>Euxiphipops sexstriatus</i>
				10. <i>Anisochaetodon</i> 11. <i>Pomacanthus</i> 12. <i>Euxiphipops</i>	1. <i>Oxychaetodon</i> 2. <i>Linophora</i>	

ตารางที่ 1 (ต่อ)

Order	Suborder	Family	Subfamily	Genus	Subgenus	Species
15. Perciformes	1. Percoidae	30. Chaetodontidae		13. <i>Pygoplites</i> 14. <i>Centropyge</i>		<i>Pygoplites diacanthus</i> <i>Centropyge multifasciatus</i> <i>Centropyge bicolor</i> <i>Centropyge tibicen</i> <i>Centropyge nox</i> <i>Centropyge bispinosus</i> <i>Centropyge vrolikii</i>
		31. <i>Pristolepidae</i>		<i>Pristolepis</i>		<i>Pristolepis fasciatus</i>
		32. <i>Nandidae</i>		<i>Nandus</i>		<i>Nandus nandus</i>
		33. <i>Cichlidae</i>		<i>Tilapia</i>		<i>Nandus nebulosus</i> เป็นปลานำเข้าจากต่างประเทศที่ไม่มีรายงานการจำแนกชนิด
		34. <i>Cepolididae</i>		<i>Acanthocepola</i>		<i>Acanthocepola abbreviata</i>
		35. <i>Pomacentridae</i>		1. <i>Amphiprion</i>		<i>Amphiprion perideraion</i> <i>Amphiprion akallopisos</i> <i>Amphiprion percula</i> <i>Amphiprion polymnus</i> <i>Amphiprion latclavus</i> <i>Amphiprion xanthurus</i> <i>Amphiprion bichinctus</i>

ตารางที่ 1 (ต่อ)

Order	Suborder	Family	Subfamily	Genus	Subgenus	Species
15. Perciformes	1. Percoidae	35. Pomacentridae		1. <i>Amphiprion</i> 2. <i>Daya</i> 3. <i>Pomacentrus</i>		<i>Amphiprion melanopus</i> <i>Amphiprion ephippium</i> <i>Amphiprion frenatus</i> <i>Daya jerdoni</i> <i>Pomacentrus lividus</i> <i>Pomacentrus nigricans</i> <i>Pomacentrus philippinus</i> <i>Pomacentrus cyanomos</i> <i>Pomacentrus taeniurus</i> <i>Pomacentrus violascens</i> <i>Pomacentrus littoralis</i> <i>Pomacentrus bifasciatus</i> <i>Pomacentrus perspicillatus</i> <i>Pomacentrus melanopterus</i> <i>Pomacentrus pavo</i> <i>Pomacentrus amboinensis</i> <i>Pomacentrus tripunctatus</i>

ตารางที่ 1 (ต่อ)

Order	Suborder	Family	Subfamily	Genus	Subgenus	Species
15. Perciformes	1. Percoidi	35. Pomacentridae		4. <i>Abudefduf</i>		<i>Abudefduf leucozona</i> <i>Abudefduf bimaculatus</i> <i>Abudefduf coelestinus</i> <i>Abudefduf sordidus</i> <i>Abudefduf septemfasciatus</i> <i>Abudefduf bengalensis</i> <i>Abudefduf vaigiensis</i> <i>Abudefduf notatus</i> <i>Abudefduf bankieri</i> <i>Abudefduf aureus</i> <i>Abudefduf curacao</i> <i>Abudefduf leucogaster</i> <i>Abudefduf melas</i> <i>Abudefduf xanthonotus</i> <i>Abudefduf assimilis</i> <i>Abudefduf cyaneus</i> <i>Abudefduf xanthozona</i> <i>Abudefduf biocellatus</i>

ตารางที่ 1 (ต่อ)

Order	Suborder	Family	Subfamily	Genus	Subgenus	Species
15. Perciformes	1. Percoidae	35. Pomacentridae		5. <i>Chromis</i>		<i>Chromis leptolepis</i> <i>Chromis caeruleus</i> <i>Chromis desmostigma</i> <i>Chromis analis</i> <i>Chromis xanthurus</i> <i>Chromis cinerascens</i> <i>Chromis ternatensis</i> <i>Chromis dimidiatus</i> <i>Chromis retrofasciatus</i>
		36. Labridae		6. <i>Dascyllus</i> 1. <i>Cirrhilabrus</i>		<i>Dascyllus aruanus</i> <i>Dascyllus melanurus</i> <i>Dascyllus reticulatus</i> <i>Dascyllus trimaculatus</i> <i>Cirrhilabrus oyanopleura</i> <i>Cirrhilabrus solorensis</i> <i>Cirrhilabrus temminckii</i>

ตารางที่ 1 (ต่อ)

Order	Suborder	Family	Subfamily	Genus	Subgenus	Species
15. Perciformes	1. Percoidei	36. Labridae		2. <i>Bodianus</i>		<i>Bodianus anthioides</i> <i>Bodianus mesothorax</i> <i>Bodianus diana</i> <i>Bodianus bilunulatus</i> <i>Bodianus oxycephalus</i>
				3. <i>Xiphocheilus</i>		<i>Xiphocheilus typus</i> <i>Xiphocheilus luadrimaculatus</i>
				4. <i>Choerodon</i>		<i>Choerodon schoenleinii</i> <i>Choerodon margaritiferus</i>
				5. <i>Hemipteronotus</i>		<i>Hemipteronotus pentadactylus</i>
				6. <i>Epibulus</i>		<i>Hemipteronotus aneitensis</i> <i>Epibulus insidiator</i>
				7. <i>Cheilinus</i>		<i>Cheilinus chlorurus</i> <i>Cheilinus bimaculatus</i> <i>Cheilinus oxycephalus</i> <i>Cheilinus trilobatus</i> <i>Cheilinus fasciatus</i> <i>Cheilinus undulatus</i> <i>Cheilinus mentalis</i> <i>Cheilinus diagramma</i>

ตารางที่ 1 (ต่อ)

Order	Suborder	Family	Subfamily	Genus	Subgenus	Species
15. Perciformes	1. Percoidae	36. Labridae		7. <i>Cheilinus</i>		<i>Cheilinus phodochrous</i> <i>Cheilinus oxyrhynchus</i> <i>Cheilinus arenatus</i> <i>Cheilinus selebicus</i>
				8. <i>Anampses</i>		<i>Anampses caeruleopunctatus</i> <i>Anampses neoguinaicus</i> <i>Anampses meleagrides</i>
				9. <i>Gomphosus</i>		<i>Anampses melanurus</i> <i>Gomphosus varius</i>
				10. <i>Thalassoma</i>		<i>Thalassoma melanochir</i> <i>Thalassoma lunare</i> <i>Thalassoma janseni</i> <i>Thalassoma hardwickii</i>
				11. <i>Hemigymnus</i>		<i>Hemigymnus fasciatus</i> <i>Hemigymnus melapterus</i>
				12. <i>Labroides</i>		<i>Labroides dimidiatus</i> <i>Labroides bicolor</i>
				13. <i>Labrichthys</i>		<i>Labrichthys cyanotaenia</i>
				14. <i>Coris</i>		<i>Coris gaimardi</i> <i>Coris variegata</i>

ตารางที่ 1 (ต่อ)

Order	Suborder	Family	Subfamily	Genus	Subgenus	Species
15. Perciformes	1. Percoidae	36. Labridae		15. <i>Stethojulis</i>		<i>Stethojulis trineatus</i> <i>Stethojulis phekadopleura</i> <i>Stethojulis axillaris</i>
				16. <i>Macropharyngodon</i>		<i>Macropharyngodon meleagris</i>
				17. <i>Halichoeres</i>		<i>Halichoeres cyanopleura</i> <i>Halichoeres scapularis</i> <i>Halichoeres centiguadrus</i> <i>Halichoeres hoeveni</i> <i>Halichoeres melanurus</i> <i>Halichoeres leucurus</i> <i>Halichoeres kallochroma</i> <i>Halichoeres marginatus</i> <i>Halichoeres notopsis</i> <i>Halichoeres nigrescens</i> <i>Halichoeres hyrtli</i> <i>Halichoeres margaritaceus</i> <i>Halichoeres xanti</i> <i>Halichoeres leparensis</i> <i>Halichoeres hartzfeldii</i> <i>Halichoeres argus</i>

ตารางที่ 1 (ต่อ)

Order	Suborder	Family	Subfamily	Genus	Subgenus	Species
15. Perciformes	1. Percoidet	36. Labridae		17. <i>Halichoeres</i>		<i>Halichoeres chloropterus</i> <i>Halichoeres gymnocephalus</i> <i>Halichoeres javanicus</i>
				<i>Callyodon</i>		<i>Callyodon nuchipunctatus</i> <i>Callyodon singaporensis</i> <i>Callyodon janthochir</i> <i>Callyodon muricatus</i> <i>Callyodon javanicus</i> <i>Callyodon dubius</i> <i>Callyodon blochii</i> <i>Callyodon ghobban</i> <i>Callyodon fasciatus</i>
			37. Scaridae		<i>Cirrhitichys</i>	<i>Cirrhitichys aureus</i>
			38. Cirrhitidae		<i>Opisthognathus</i>	<i>Opisthognathus rosenbergi</i>
			39. Opisthognathidae		<i>Parapercis</i>	<i>Parapercis filamentosa</i> <i>Parapercis xanthozona</i> <i>Parapercis punctata</i>
			40. Mugiloididae		1. <i>Uranoscopus</i>	<i>Uranoscopus cognatus</i> <i>Uranoscopus oligolepis</i>
			41. Uranoscopidae		2. <i>Ichthyoscopus</i>	<i>Ichthyoscopus lebeck</i>

Order	Suborder	Family	Subfamily	Genus	Subgenus	Species		
15. Perciformes	1. Percoidel	42. Champsodontidae		Champsodon		<i>Champsodon capensis</i>		
				Lepophidium		<i>Lepophidium marmoratum</i>		
	2. Blennioidei		1. Ophidiidae		1. <i>Cirripectus</i>	<i>Cirripectus indrambaryae</i>		
			2. Blenniidae		2. <i>Salaria</i>	<i>Salaria dussumieri</i>		
	3. Ophichthoidei				3. <i>Petroscirtes</i>		<i>Salaria perioththalmus</i>	
							<i>Salaria lineatus</i>	
							<i>Petroscirtes miratus</i>	
							<i>Petroscirtes variabilis</i>	
							<i>Petroscirtes zebra</i>	
							<i>Petroscirtes kochi</i>	
							4. <i>Xiphasia</i>	<i>Xiphasia setifer</i>
							<i>Congrogadus</i>	<i>Congrogadus subducens</i>
							1. <i>Monomitopus</i>	<i>Monomitopus</i> sp. ไม่มีรายงานการค้าจำแนกชนิด
							2. <i>Dinematichthys</i>	<i>Dinematichthys ilucoeteoides</i>
	4. Ammodytoidei				1. <i>Enchelophis</i>		<i>Enchelophis vermicularis</i>	
2. <i>Carapus</i>						<i>Carapus homei</i>		
<i>Ammodytes</i>						<i>Ammodytes kallolepis</i>		
5. Callionymoidel				1. <i>Dactylopus</i>		<i>Dactylopus dactylopus</i>		
				2. <i>Callionymus</i>		<i>Callionymus tentaculatus</i> <i>Callionymus variegatus</i>		

ตารางที่ 1 (ต่อ)

Order	Suborder	Family	Subfamily	Genus	Subgenus	Species
5. Perciformes	5. Callionymoidei	Callionymidae		2. <i>Callionymus</i>		<i>Callionymus japonicus</i> <i>Callionymus filamentosus</i> <i>Callionymus sagitta</i> <i>Callionymus schaaapi</i> <i>Callionymus annulatus</i> <i>Synchiropus ocellatus</i> <i>Synchiropus delandii</i> <i>Synchiropus zaspilus</i> <i>Synchiropus picturatus</i> <i>Synchiropus splendidus</i>
	6. Siganoidaei	Siganidae		3. <i>Synchiropus</i> <i>Siganus</i>		<i>Siganus corallinus</i> <i>Siganus spinus</i> <i>Siganus oramin</i> <i>Siganus javus</i> <i>Siganus virgatus</i> <i>Siganus chrysospilos</i> <i>Siganus vermiculatus</i> <i>Siganus guttatus</i>

ตารางที่ 1 (ต่อ)

Order	Suborder	Family	Subfamily	Genus	Subgenus	Species
5. Perciformes	7. Acanthuroidei	1. Zanclidae		Zanclus		Zanclus canescens
		2. Acanthuridae		1. Naso 2. Ctenochaetus 3. Acanthurus		Naso lituratus Naso brevirostris Naso tuberosus Ctenochaetus strigosus Acanthurus celebicus Acanthurus lineatus Acanthurus matoides Acanthurus fowleri Acanthurus bariene
	8. Trichuroidae	1. Trichuridae		4. Zebrasoma Trichurus		ไม่มีรายงานการจำแนกชนิด Trichurus haumela
		2. Gempylidae		Gempylus		Gempylus serpens
	9. Scombroidei	1. Scombridae		Rastrelliger		Rastrelliger kanagurta Rastrelliger faughni Rastrelliger neglectus
		2. Cybidae		1. Acanthocybium 2. Scomberomorus		Acanthocybium solandri Scomberomorus commersoni Scomberomorus guttatus Scomberomorus lineolatus

ตารางที่ 1 (ต่อ)

Order	Suborder	Family	Subfamily	Genus	Subgenus	Species
5. Perciformes	9. Scombroidei	3. Xiphiidae		<i>Xiphias</i>		ไม่มีรายงานการจำแนกชนิด
		4. Histophoridae		<i>Histophorus</i>		<i>Histophorus gladius</i>
	10. Stromatoidei	1. Nomeidae		<i>Psenes</i>		<i>Psenes indicus</i>
		2. Stromateidae		1. <i>Psenopsis</i>		<i>Psenopsis anomala</i>
				2. <i>Parastromateus</i>		<i>Parastromateus niger</i>
	11. Anabantoidi	Anabantidae		3. <i>Pampus</i>		<i>Pampus argenteus</i>
				1. <i>Anabas</i>		<i>Pampus chinensis</i>
				2. <i>Helostoma</i>		<i>Anabas testudineus</i>
				3. <i>Trichogaster</i>		<i>Helostoma temminckii</i>
						<i>Trichogaster microlepis</i>
						<i>Trichogaster leeri</i>
	12. Luciocephaloidei	Luciocephalidae				
						<i>Trichogaster pectoralis</i>
						<i>Osphronemus goramy</i>
						<i>Trichopsis vittatus</i>
						<i>Trichopsis pumilus</i>
						<i>Trichopsis schalleri</i>
				6. <i>Betta</i>		<i>Betta taeniata</i>
				<i>Luciocephalus</i>		<i>Betta splendens</i>
						<i>Luciocephalus pulcher</i>

Order	Suborder	Family	Subfamily	Genus	Subgenus	Species
15. Perciformes	13. Kurtioidei	Kurtidae		Kurtus		<i>Kurtus indicus</i>
	14. Cobioidi			1. <i>Herreolus</i> 2. <i>Eleotris</i> 3. <i>Bostrichthys</i> 4. <i>Butis</i> 5. <i>Prionobutis</i> 6. <i>Ophiocara</i> 7. <i>Oxyeleotris</i> 8. <i>Valenciennesa</i> 9. <i>Ptereleotris</i>		<i>Herreolus formosus</i> <i>Eleotris fuscus</i> <i>Bostrichthys sinensis</i> <i>Butis butis</i> <i>Prionobutis kailommatodon</i> <i>Ophiocara porocephala</i> <i>Oxyeleotris marmorata</i> <i>Oxyeleotris urophthalmus</i> <i>Oxyeleotris siamensis</i> <i>Valenciennesa muralis</i> <i>Ptereleotris microlepis</i>
		2. <i>Periophthalmidae</i>		1. <i>Boleophthalmus</i> 2. <i>Scartelaos</i> 3. <i>Periophthalmus</i> 4. <i>Periophthalmodon</i>		<i>Ptereleotris stigmaturus</i> <i>Boleophthalmus boddarti</i> <i>Scartelaos viridis</i> <i>Periophthalmus koelreuteri</i> <i>Periophthalmodon schlosseri</i> <i>Periophthalmodon tredecemradialus</i>

Order	Suborder	Family	Subfamily	Genus	Subgenus	Species
Perciformes	14. Gobioidei	3. Gobiidae	1. Gobiinae	1. <i>Pseudapocryptes</i> 2. <i>Parapocryptes</i> 3. <i>Apocryptichthys</i> 4. <i>Apocryptodon</i> 5. <i>Gobiodon</i> 6. <i>Paragobiodon</i> 7. <i>Gobiopterus</i> 8. <i>Papidonia</i> 9. <i>Eugnathogobius</i> 10. <i>Pogonogobius</i> 11. <i>Mahidolia</i> 12. <i>Pseudopapabiopsis</i> 13. <i>Gnathogobius</i> 14. <i>Oxyurichthys</i> 15. <i>Bathygobius</i> 16. <i>Cryptocentroides</i>		<i>Pseudapocryptes lanceolatus</i> <i>Parapocryptes serperaster</i> <i>Apocryptichthys cantoris</i> <i>Apocryptodon madurensis</i> <i>Gobiodon histrio</i> <i>Gobiodon quinquestrigatus</i> <i>Paragobiodon echinocephalus</i> <i>Gobiopterus brachypterus</i> <i>Gobiopterus chuno</i> <i>Papidonia quinquecincta</i> <i>Eugnathogobius microps</i> <i>Pogonogobius planifrons</i> <i>Mahidolia mystacina</i> <i>Pseudopapabiopsis oligactis</i> <i>Gnathogobius aliciae</i> <i>Oxyurichthys auchenolepis</i> <i>Oxyurichthys tentacularis</i> <i>Oxyurichthys microlepis</i> <i>Bathygobius fuscus</i> <i>Cryptocentroides insignis</i>

Order	Suborder	Family	Subfamily	Genus	Subgenus	Species
15. Perciformes	14. Gobioidei	3. Gobiidae	1. Gobiinae	17. <i>Cryptocentrus</i>		<i>Cryptocentrus gymnocephalus</i> <i>Cryptocentrus maude</i> <i>Cryptocentrus callopterus</i> <i>Cryptocentrus wehrlei</i> <i>Cryptocentrus leonis</i> <i>Cryptocentrus leptocephalus</i>
				18. <i>Macgregorella</i>		<i>Macgregorella moroana</i>
				19. <i>Brachygobius</i>		<i>Brachygobius xanthomelas</i> <i>Brachygobius nunus</i> <i>Brachygobius aggregatus</i> <i>Brachygobius kabilienis</i>
				20. <i>Ctenogobius</i>		<i>Ctenogobius ocellatus</i> <i>Ctenogobius criniger</i> <i>Ctenogobius cephalopardus</i> <i>Ctenogobius vexillifer</i> <i>Ctenogobius cylindriceps</i> <i>Ctenogobius chiangmaiensis</i>
				21. <i>Stigmatogobius</i>		<i>Stigmatogobius sadanundio</i>
				22. <i>Aulopareia</i>		<i>Aulopareia janetae</i>
				23. <i>Amblygobius</i>		<i>Amblygobius phalaena</i>

Order	Suborder	Family	Subfamily	Genus	Subgenus	Species
15. Perciformes	14. Gobioidei	3. Gobiidae	1. Gobiinae	24. <i>Acentrogobius</i>		<i>Acentrogobius bontli</i> <i>Acentrogobius viridipunctatus</i> <i>Acentrogobius masoni</i> <i>Acentrogobius ornatus</i> <i>Acentrogobius reichei</i> <i>Acentrogobius chlorostigmatoides</i> <i>Acentrogobius caninus</i> <i>Acentrogobius oligactis</i> <i>Acentrogobius cyanomus</i>
				25. <i>Creisson</i>		<i>Creisson sealei</i>
				26. <i>Gnatholepis</i>		<i>Gnatholepis calliurus</i>
				27. <i>Zonogobius</i>		<i>Zonogobius semioleatus</i>
				28. <i>Quisquilius</i>		<i>Quisquilius anthioides</i>
				29. <i>Vaimosa</i>		<i>Vaimosa rambalae</i> <i>Vaimosa siamensis</i> <i>Vaimosa chulae</i>
				30. <i>Glossogobius</i>		<i>Glossogobius biocellatus</i> <i>Glossogobius giuris</i>

Order	Suborder	Family	Subfamily	Genus	Subgenus	Species
15. Perciformes	14. Gobioidei	3. Gobiidae	2. Trypaucheninae	1. <i>Trypauchen</i>		<i>Trypauchen vagina</i> <i>Trypauchen raha</i>
			3. Gobioidinae	2. <i>Ctenotrypauchen</i> 1. <i>Taenioides</i>		<i>Ctenotrypauchen microcephalus</i> <i>Taenioides cirratus</i> <i>Taenioides anguillaris</i> <i>Taenioides gracilis</i> <i>Taenioides nigrimarginatus</i>
15. Cottoidei	15. Cottoidei	1. Synanceiidae		2. <i>Brachyamblyopus</i>		<i>Brachyamblyopus brachysoma</i> <i>Brachyamblyopus urolepis</i>
				3. <i>Caragobioides</i> 1. <i>Leptosynanceia</i> 2. <i>Synanceia</i> 3. <i>Polycaulus</i> 4. <i>Inimicus</i>		<i>Caragobioides geomys</i> <i>Leptosynanceia asteroblepa</i> <i>Synanceia horrida</i> <i>Polycaulus uranoscopus</i> <i>Inimicus didactylus</i> <i>Inimicus brachyrhynchus</i> <i>Inimicus cuvieri</i>
				5. <i>Choridactylus</i> 6. <i>Minous</i>		<i>Choridactylus multibarbis</i> <i>Minous monodactylus</i>

Order	Suborder	Family	Subfamily	Genus	Subgenus	Species
15. Perciformes	15. Cottoidei	2. Scorpaenidae		1. <i>Pterois</i>		<i>Pterois brachyptera</i> <i>Pterois volitans</i> <i>Pterois russelli</i>
				2. <i>Scorpaenodes</i>		<i>Scorpaenodes guamensis</i>
				3. <i>Sebastapistes</i>		<i>Sebastapistes amplisquamiceps</i>
				4. <i>Scorpaenopsis</i>		<i>Scorpaenopsis gibbosa</i> <i>Scorpaenopsis cirrhosa</i> <i>Scorpaenopsis novae-guineae</i>
				5. <i>Apistus</i>		<i>Apistus carinatus</i>
				6. <i>Erisphex</i>		<i>Erisphex potii</i>
				7. <i>Tetraroge</i>		<i>Tetraroge leucogaster</i>
				8. <i>Vespicola</i>		<i>Vespicola trachinoides</i>
				9. <i>Amblyapistus</i>		<i>Amblyapistus taenianotus</i> <i>Amblyapistus macracanthus</i>
				10. <i>Paracentropogon</i>		<i>Paracentropogon longispinis</i>
				11. <i>Cottapistus</i>		<i>Cottapistus cottoides</i>
				<i>Stenopus</i>		<i>Stenopus mollis</i>
		3. Aploactidae 4. Triglidae		1. <i>Lepidotrigla</i>		<i>Lepidotrigla spiloptera</i>
				2. <i>Peristedion</i>		<i>Peristedion moluccense</i>

ตารางที่ 1 (ต่อ)

Order	Suborder	Family	Subfamily	Genus	Subgenus	Species						
Perciformes	15. Clottoidei	5. Platycephalidae		1. <i>Platycephalus</i>		<i>Platycephalus indicus</i>						
						<i>Platycephalus longiceps</i>						
						<i>Platycephalus pristiger</i>						
						<i>Platycephalus scaber</i>						
						<i>Platycephalus tuberculatus</i>						
						<i>Platycephalus rodericensis</i>						
						<i>Platycephalus isacanthus</i>						
						<i>Platycephalus crocodilus</i>						
						<i>Eiates ransonnetii</i>						
						<i>Dactyloptena orientalis</i>						
						<i>Dactyloptena macracanthus</i>						
						Thunniformes		Thunnidae		1. <i>Auxis</i> 2. <i>Euthynnus</i> 3. <i>Thunnus</i>		<i>Auxis thazard</i>
												<i>Euthynnus pelamis</i>
												<i>Euthynnus affinis</i>
												<i>Thunnus sibi</i>
<i>Thunnus macropterus</i>												
<i>Thunnus tonggol</i>												

ตารางที่ 1 (ต่อ)

Order	Suborder	Family	Subfamily	Genus	Subgenus	Species
8. Pleuronectiformes		<ol style="list-style-type: none"> 1. Pseittodidae 2. Pleuronectidae 3. Soleidae 		<p>Pseittodes</p> <ol style="list-style-type: none"> 1. <i>Samaris</i> 2. <i>Brachypleura</i> 1. <i>Synaptura</i> 		<p><i>Pseittodes erumei</i></p> <p><i>Samaris cristatus</i></p> <p><i>Brachypleura novae-zeelandiae</i></p> <p><i>Synaptura cornuta</i></p> <p><i>Synaptura zebra</i></p> <p><i>Synaptura alipinnis</i></p> <p><i>Synaptura quagga</i></p> <p><i>Synaptura aspilos</i></p> <p><i>Synaptura commersoniana</i></p> <p><i>Synaptura pan</i></p> <p><i>Synaptura orientalis</i></p> <p><i>Synaptura panoides</i></p> <p><i>Achiroides leucorhynchus</i></p> <p><i>Solea ovata</i></p> <p><i>Liachirus melanospilus</i></p> <p><i>Pardachirus pavoninus</i></p> <p><i>Aseraggodes filiger</i></p> <p><i>Aseraggodes dubius</i></p> <p><i>Heteromycteris hartzfeldii</i></p> <p><i>Heteromycteris oculus</i></p>

ตารางที่ 1 (ต่อ)

Order	Suborder	Family	Subfamily	Genus	Subgenus	Species
18. Pleuronectiformes		4. Bothidae		1. <i>Engyprosopon</i> 2. <i>Arnoglossus</i> 3. <i>Laeops</i> 4. <i>Grammatobothus</i> 5. <i>Pseudorhombus</i>		<i>Engyprosopon grandisquama</i> <i>Arnoglossus aspilos</i> <i>Laeops guentheri</i> <i>Grammatobothus polyophthalmus</i> <i>Pseudorhombus dupliciocellatus</i> <i>Pseudorhombus malayanus</i> <i>Pseudorhombus javanicus</i> <i>Pseudorhombus elevatus</i> <i>Pseudorhombus quinqueocellatus</i> <i>Pseudorhombus arsius</i>
		5. Cynoglossidae		1. <i>Paraplagusia</i> 2. <i>Cynoglossus</i>		<i>Paraplagusia blochii</i> <i>Paraplagusia bilineata</i> <i>Cynoglossus trigrammus</i> <i>Cynoglossus versicolor</i> <i>Cynoglossus arel</i> <i>Cynoglossus oligolepis</i> <i>Cynoglossus macrolepidatus</i> <i>Cynoglossus lingua</i> <i>Cynoglossus bilineatus</i> <i>Cynoglossus borneensis</i>

ตารางที่ 1 (ต่อ)

Order	Suborder	Family	Subfamily	Genus	Subgenus	Species
18. Pleuronectiformes		5. Cynoglossidae		2. <i>Cynoglossus</i>		<i>Cynoglossus semifasciatus</i> <i>Cynoglossus puncticeps</i> <i>Cynoglossus monopus</i> <i>Cynoglossus sibogae</i> <i>Cynoglossus cynoglossus</i> <i>Cynoglossus sumatranus</i> <i>Cynoglossus lida</i> 1. <i>Achiroides leucorhynchus</i> 2. <i>Synaptura aenea</i> 3. <i>Synaptura harmandi</i> 4. <i>Synaptura paroides</i> 5. <i>Synaptura commersoniana</i> 6. <i>Synaptura orientalis</i> 7. <i>Cynoglossus microlepis</i> 8. <i>Cynoglossus xiphoideus</i> <i>Chaudhuriia caudata</i>
19. Chaudhuriiformes		Chaudhuriidae		<i>Chaudhuriia</i>		

ตารางที่ 1 (ต่อ)

Order	Suborder	Family	Subfamily	Genus	Subgenus	Species
20. Mastacembeliformes		Mastacembelidae		1. <i>Macrognaathus</i> 2. <i>Mastacembelus</i>		<i>Macrognaathus aculeatus</i> <i>Mastacembelus paucispinis</i> <i>Mastacembelus maculatus</i> <i>Mastacembelus erythrotaenia</i> <i>Mastacembelus unicolor</i> <i>Mastacembelus argus</i> <i>Mastacembelus armatus</i> <i>Mastacembelus circumcinctus</i> <i>Mastacembelus taeniagaster</i>
21. Echeneiformes		Echeneidae		1. <i>Phtheiroichthys</i> 2. <i>Echeneis</i>		<i>Phtheiroichthys lineatus</i> <i>Echeneis osteochir</i> <i>Echeneis remora</i> <i>Echeneis naucrates</i>
22. Tetrodontiformes		1. Tetrodontidae		1. <i>Canthigaster</i> 2. <i>Chonerhinus</i> 3. <i>Chelonodon</i>		<i>Canthigaster margaritatus</i> <i>Chonerhinus naritius</i> <i>Chonerhinus modestus</i> <i>Chelonodon patoca</i>

ตารางที่ 1 (ต่อ)

Order	Suborder	Family	Subfamily	Genus	Subgenus	Species
22. Tetrodontiformes		1. Tetrodontidae		4. <i>Sphaeroides</i>		<i>Sphaeroides scleratus</i> <i>Sphaeroides lunaris</i> <i>Sphaeroides spadiceus</i> <i>Sphaeroides oblongus</i> <i>Sphaeroides hanckeni</i> <i>Sphaeroides hypselogension</i>
		2. Diodontidae		5. <i>Tetrodon</i>		<i>Tetrodon borneensis</i> <i>Tetrodon fluviatilis</i> <i>Tetrodon somphongsi</i> <i>Tetrodon palembangensis</i> <i>Tetrodon leiurus</i> <i>Tetrodon stellatus</i> <i>Tetrodon mappa</i> <i>Tetrodon immaculatus</i>
				1. <i>Diodon</i>		<i>Diodon holacanthus</i> <i>Diodon hystrix</i>
				2. <i>Chilomycterus</i>		<i>Chilomycterus orbicularis</i>

ตารางที่ 1 (ต่อ)

Order	Suborder	Family	Subfamily	Genus	Subgenus	Species
22. Teiodontiiformes		3. Triacanthidae		1. <i>Triacanthus</i>		<i>Triacanthus brevirostris</i> <i>Triacanthus biaculeatus</i> <i>Triacanthus blochi</i> <i>Triacanthus oxycephalus</i>
		4. Balistidae		2. <i>Pseudotriacanthus</i> 1. <i>Balistes</i>		<i>Pseudotriacanthus strigilifer</i> <i>Balistes rotundatus</i> <i>Balistes stellatus</i> <i>Balistes aculeatus</i>
				2. <i>Psilcephalus</i> 3. <i>Monacanthus</i>		<i>Psilcephalus barbatus</i> <i>Monacanthus macurus</i> <i>Monacanthus tomentosus</i> <i>Monacanthus curtiorhynchus</i> <i>Monacanthus cryptodon</i> <i>Monacanthus nemurus</i>
				3. <i>Monacanthus</i>		<i>Monacanthus choirocephalus</i> <i>Monacanthus spinosissimus</i> <i>Monacanthus chinensis</i>
				4. <i>Alutera</i>		<i>Alutera monoceros</i>

ตารางที่ 1 (ต่อ)

Order	Suborder	Family	Subfamily	Genus	Subgenus	Species
22. Tetrodontiformes		5. Ostraciidae		Ostracion		<i>Ostracion gibbosus</i> <i>Ostracion cornutus</i> <i>Ostracion nasus</i>
23. Batrachoidiformes		Batrachoididae		Halophryne		<i>Halophryne trispinosus</i> <i>Halophryne gangene</i>
24. Lophiiformes		1. Antennariidae 2. Onchocephalidae		Antennarius Halieutaea		<i>Antennarius moluccensis</i> <i>Antennarius hispidus</i> <i>Antennarius nummifer</i> <i>Halieutaea stellata</i>
25. Pegasiformes		Pegasidae		Pegasus		<i>Pegasus draconis</i> <i>Pegasus voltans</i> <i>Pegasus laterarius</i>
26. Gobiesociformes		Gobiesocidae		Diademichthys		<i>Diademichthys lineatus</i>

